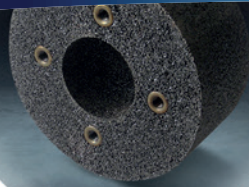




GEISMAR®

OUTILLAGE, MATÉRIELS & CONSOMMABLES POUR TRAVAUX DE VOIE



SOMMAIRE

1 - Outillage à main

OMV

• Clés	4 et 5
• Vilebrequins	6
• Pincés	6 et 7
• Tenailles	8
• Fourches/Charrues à ballast	9
• Pelles	10
• Pioches	11
• Herminettes	12
• Martellerie	13
• Manches	9 à 13
• Scies / Lames	14 et 15
• Balais	15

2 - Accessoires & consommables

ACM

• Clés pour tirefonneuses & boulonneuses	18 à 20
• Mèches & alésoirs	21 et 22
• Forets	23 à 25
• Meules/Disques abrasifs	26 et 27
• Lames & pointes de vibrateurs	28 à 34

3 - Matériels pour travaux de voie

MTV - EMB

• Crics (levage & bourrage)	36 et 37
• Pince lève-rail universelle	38
• Appareils à tirer les rails	39
• Sabots à tirer les rails, rouleaux	40
• Tirants de maintien	41
• "C" d'éclissage	41 et 42
• Appareils divers (Cliquet de perçage, fretteuse)	43
• Soufflage mesuré	44
• Matériels pour triages & embranchements	45 et 46

4 - Sécurité

AVS - SSP

• Avertisseurs sonores	48
• Signalisation visuelle	49

*OUTILLAGE, MATÉRIELS & CONSOMMABLES
POUR TRAVAUX DE VOIE*

1 - Outillage à main

- Clés
- Vilebrequins
- Pincés
- Tenailles
- Fourches/Charrues à ballast
- Pelles
- Pioches
- Herminettes
- Martellerie
- Manches
- Scies / Lames
- Balais



1 OUTILLAGE À MAIN

Clés >

OMV 116 | Clé à béquille

- Pour serrer et desserrer les tirefonds et boulons d'attache
- En acier au carbone, tête trempée

Hauteur	Dimensions	Masse
700 mm	600 mm	≈ 5 kg

> Pour tirefonds carrés

Code	Dimensions
N05193	16 mm
N00145	20 mm
N00146	21 mm
N00147	23 mm
N00148	27 mm

> Pour tirefonds rectangulaires

Code	Dimensions
N00149	21 x 28 mm - S49
N04786	24 x 28 mm



> Pour boulons de 6 pans

Code	Dimensions	
N00152	30 mm	sur plats
N00153	32 mm	
N00154	33 mm	
N00155	34 mm	
N00156	35 mm	
N00157	36 mm	
N00158	38 mm	
N00159	39 mm	
N00161	41 mm	
N00162	42 mm	

Pour toutes autres dimensions, nous consulter

OMV 128 | Clé à cliquet

- Pour le serrage des boulons d'éclisses
- Mécanisme à 2 leviers avec cliquet de rotation
- Fixation à goupille pour douilles amovibles

Code	Masse
N00274	8,5 kg sans douille

> Douille de cliquet

Voir clé pour tirefonneuses à tête hexagonale avec fixation mixte

page 18



1 OUTILLAGE À MAIN *(suite)*

Clés >

OMV 155 | Clé à molette



> Manche droit

Code	Caractéristiques	Longueur	Ouverture	Masse
N00275	Convient pour les boulons, les écrous, les tirefonds carrés de 6 pans	450 mm	55 mm	2 kg

OMV 117 | Clé à fourche à tête renforcée

(Clé plate ou clé à boulons d'éclisse)

- Pour serrer et desserrer les boulons d'éclisses (écrou 6 pans)
- En acier au carbone, tête trempée

> Modèle court : longueur 350 mm

- Masse : 1,5 kg environ
- Avec extrémité conique pour faciliter le centrage des trous des éclisses avec ceux des rails

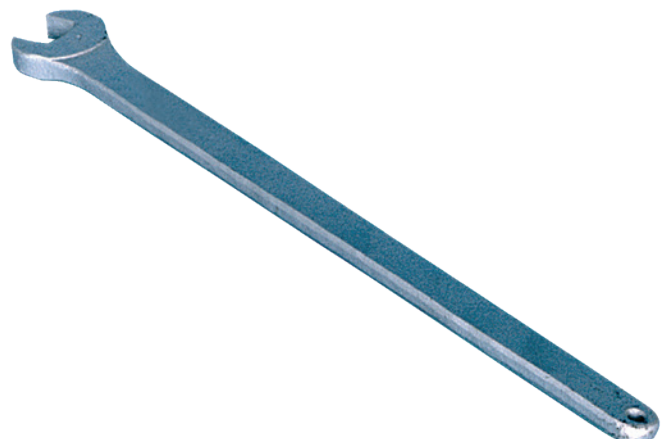
Code	Dimensions	
N00163	30 mm	sur plats
N00164	32 mm	
N00165	34 mm	
N00166	35 mm	
N00168	40 mm	
N00169	42 mm	
N00170	43 mm	



> Modèle long : longueur 600 mm

- Masse : 2 kg environ

Code	Dimensions	
N00175	27 mm	sur plats
N00176	30 mm	
N00177	32 mm	
N00179	35 mm	
N00180	36 mm	
N00181	38 mm	
N02505	39 mm	
N00182	40 mm	
N00183	42 mm	
N00184	44 mm	



Pour toutes autres dimensions, nous consulter

OMV 124 | Vilebrequin de sabotage

- Emmanchement carré
- En acier avec poignée bois

Code	Masse
N01776	3 kg



OMV 112 | Pince à riper

> Pince à riper à boule



> Pince à riper pointe et panne



> Pince à traveler à 2 pointes



Code	Caractéristiques	Longueur	Masse
N00977	Pince à riper à boule	1 800 m	14 kg
N00979	Pince à riper pointe et panne	1 500 m	8 kg
N00983	Pince à traveler à 2 pointes		5,5 kg

OMV 113 | Pince à talon léger



Code	Longueur	Masse
N00980	1 500 m	7,3 kg

1 OUTILLAGE À MAIN *(suite)*

Pinces >

OMV 114 | Pince à faire quartier



Code	Longueur	Masse
N00975	1 000 mm	5,8 kg

OMV 115 | Pince à canne



Code	Longueur	Masse
N00974	1 010 mm	6,2 kg

OMV 100 | Pince à pied de biche et pointe

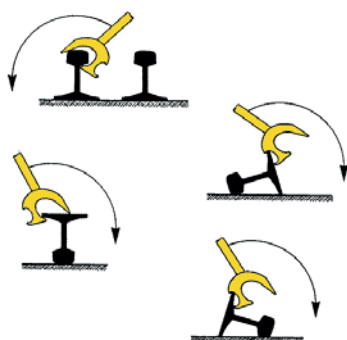


Code	Longueur	Masse
N04777	1 500 mm	7,3 kg

OMV 119 | Pince tourne-rail "l'Universel"

- Embouts forgés
- Acier à haute résistance

Code	Longueur	Masse
H96566	1 600 mm	6,8 kg



1 OUTILLAGE À MAIN (suite)

Tenailles >

OMV 120 | Tenaille à porter les rails

- Mâchoires renforcées

Code	Caractéristiques	Masse
N01743	Pour les rails Vignole	9,5 kg



Code	Caractéristiques	Masse
H01744	Pour les rails à ornière	10,3 kg



Tenaille à porter les traverses

- Mâchoires renforcées

OMV 121

Code	Caractéristiques	Masse
N01746	Pour traverses béton	9,5 kg



OMV 122

Code	Caractéristiques	Masse
N01745	Pour traverses bois	5,5 kg



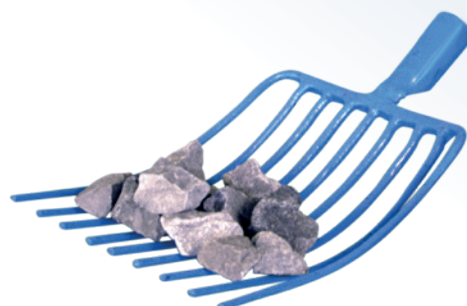
1 OUTILLAGE À MAIN *(suite)*

Fourches / Charrues >

OMV 111 | Fourche à ballast à 9 dents

- En acier, dents trempées
- Emmanchement à douille

Code	Ø	Masse
N02726	œil rond 40 mm	1,8 kg



OMV 172 | Manche cintré en frêne

- Pour fourche à ballast et pelle alsacienne



Code	Ø	Longueur	Masse
N00722	œil rond 40 mm	1 350 mm	0,70 kg

OMV 118 | Charrue à ballast à 5 dents

- 5 dents acier trempé
- Monture en acier, avec chaîne de traction

Code	Masse
N01899	8,3 kg



OMV 173 | Manche de charrue droit en frêne



Code	Longueur	Masse
N00724	1 350 mm	1 kg

1 OUTILLAGE À MAIN *(suite)*

Pelles >

OMV 109 | Pelle ronde à col de cygne

- En acier haute résistance 18/10^{ème}
- Nez trempé

Code	Ø	Dimensions	Masse
N00969	œil rond 40 mm	29 x 29 cm	1,1 kg



OMV 171 | Manche de pelle droit en frêne

- Pour pelles à col de cygne



Code	Ø	Longueur	Masse
N00721	œil rond 40 mm	1 100 mm	0,70 kg

OMV 110 | Pelle alsacienne à rebord

- En acier haute résistance 18/10^{ème}
- Nez trempé

Code	Ø	Dimensions	Masse
N00967	œil rond 40 mm	28 x 30 cm	1,3 kg



OMV 172 | Manche cintré en frêne

- Pour pelle alsacienne et fourche à ballast



Code	Ø	Longueur	Masse
N00722	œil rond 40 mm	1 350 mm	0,70 kg

1 OUTILLAGE À MAIN *(suite)*

Pioches >

OMV 105 | Pioche de terrassier, pic et panne

Code	Ø	Longueur	Masse
N00994	œil rond 50 mm	700 mm	4 kg



Pioche à bourrer

OMV 106 | Batte et feuille de laurier

Code	Ø	Longueur	Masse
N00995	œil rond 50 mm	600 mm	3,8 kg



OMV 107 | Batte et pic

Code	Ø	Longueur	Masse
N00997	œil ovale 64 x 40 mm	560 mm	3 kg



OMV 108 | Pioche à 2 pics

Code	Ø	Longueur	Masse
N00996	œil rond 50 mm	800 mm	4 kg



Pioche, pic et feuille de laurier

Code	Ø	Longueur	Masse
N04755	œil rond 50 mm	710 mm	4,3 kg



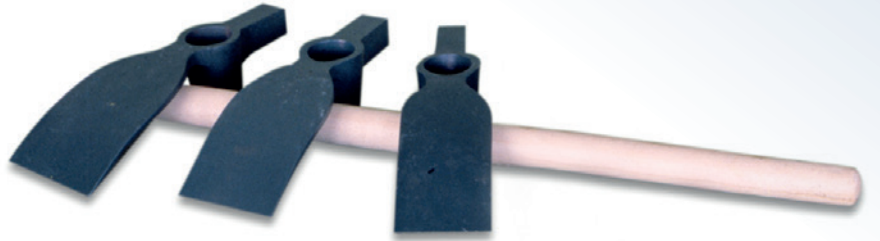
OMV 177 | Manche de pioche en frêne



Code	Caractéristiques	Longueur	Masse
N00719	Rond Ø 50 mm en frêne pour pioches (N00994, N00995, N00996 et N04755)	900 mm	0,60 kg
N00720	Ovale 64 x 40 mm en frêne pour pioches (N00997)	1 000 mm	0,90 kg

OMV 103 | Herminettes de sabotage

- En acier au carbone
- Taillant trempé
- Sans manche



Code	Caractéristiques	Ø	Masse
N00400	A un taillant de 60 mm et un embout carré	œil rond 40 mm	1,6 kg
N00401	A un taillant de 80 mm et un embout carré		1,8 kg
N00402	A un taillant de 100 mm et un embout carré		



Code	Caractéristiques	Avec manche droit	Masse
N06369	A un taillant de 105 mm et un embout carré	700 mm	3,6 kg

OMV 176 | Manche d'herminette en frêne



Code	Ø	Longueur	Masse
N00723	œil rond 40 mm	700 mm	0,60 kg

TOUTES NOS PIOCHES ET HERMINETTES SONT EN ACIER SPECIAL AU CARBONE

1 OUTILLAGE À MAIN *(suite)*

Martellerie >

OMV 101 | Masse-couple à deux têtes

- En acier au carbone
- Emmanchement à œil ovale

Code	Masse
N00699	≈ 5 kg



OMV 102 | Tranche à rail

- En acier au carbone
- Emmanchement à œil ovale
- Tranche et tête trempées

Code	Masse
N01747	≈ 1,9 kg



OMV 104 | Chasse-coins

- En acier au carbone
- Emmanchement à œil ovale

Code	Masse
N00276	≈ 3,5 kg



OMV 174 | Manche de masse, de tranche à rail ou de chasse-coin

- Pour œil ovale



Code	Caractéristiques	Longueur	Masse
N00717	Manche droit en hickory pour masse ou chasse-coins	1 000 mm	0,85 kg
N00718	Manche en frêne pour tranches à rails		

OMV 164 | Maillet pour la libération des barres longues

- Support en acier moulé
- Emmanché sur manche hickory
- Embouts interchangeables en plastique à haute résistance aux chocs

Code	Masse
N00708	≈ 4,6 kg

- Manche en hickory pour la libération des barres longues

Code	Masse
N03967	1 kg



- Embouts plastique

Code	Masse
N03704	0,5 kg

1 OUTILLAGE À MAIN *(suite)*

Scies & lames >

OMV 126 | Monture de scie à rail

- Monture en acier avec poignée bois
- Lames de 500 mm, 6 dents/cm

Code	Masse
N01139	≈ 3,6 kg



ACM 141 | Lame de scie à rail

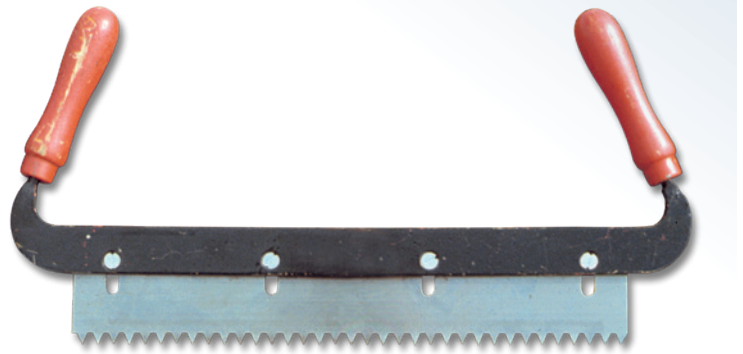
- En acier super-rapide (HSS)



Code	Particularités	Longueur	Largeur	Epaisseur
N01154	6 dents / cm	500 mm	16 mm	0,8 m

OMV 165 | Scie de saboteur à 2 poignées

Code	Masse
N01140	≈ 1,1 kg



ACM 141 | Lame de scie saboteur

- En acier super-rapide (HSS)



Code	Particularités	Longueur
N01155	6 dents / cm	350 mm

1 OUTILLAGE À MAIN (suite)

Scies & lames / Balais à neige

OMV 166 | Scie à traverses monture métallique

Code	Masse
N01141	≈ 0,9 kg



ACM 141 | Lame de scie à traverses

- En acier super-rapide (HSS)



Code	Particularités	Longueur
N01143	6 dents / cm	750 mm

OMV 146 | Lame de scie machine



Code	Dimensions	Particularités
N01147	350 x 30 x 1,50 mm	En acier super rapide (HSS), 4 dents/cm
N01148	400 x 30 x 1,50 mm	
N01149	450 x 30 x 1,50 mm	

OMV 123 | Balai à neige

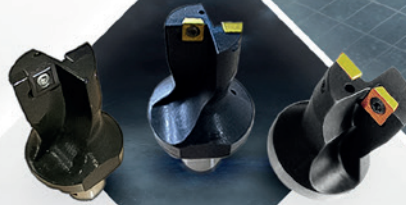
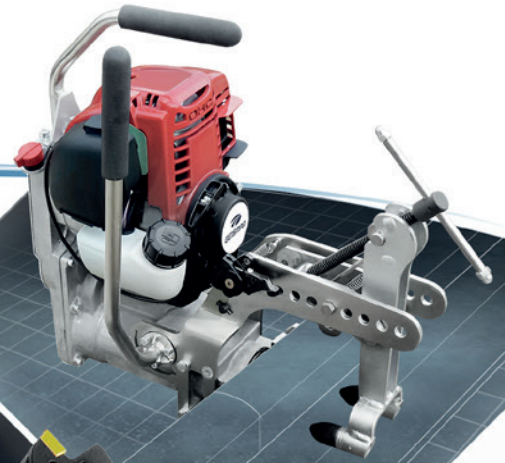
Code	Caractéristiques
N01904	Emmanchement à œil rond



OMV 179 | Manche droit pour balai à neige



Code	Ø	Longueur	Masse
N03218	Œil rond 25 mm	1 300 mm	0,29 kg



*OUTILLAGE, MATÉRIELS & CONSOMMABLES
POUR TRAVAUX DE VOIE*

2 - Accessoires & consommables

- Clés pour tirefonneuses & boulonneuses
- Mèches & alésoirs
- Forets
- Meules/Disques abrasifs
- Lames & pointes de vibrateurs



2 ACCESSOIRES & CONSOMMABLES

Clés >

ACM 150 | Clés pour tirefonneuses & boulonneuses

Carré d'entraînement 23 mm

- En acier nickel-chrome cémenté trempé
- Fixation mixte, spéciale BSR8
- Dispositif de fixation à bille adaptable sur la tirefonneuse, pour la fixation rapide des clés

> Clé carrée 4 pans pour têtes de tirefonds carrés ou écrous carrés

Code	Dimensions	Longueur	Fixations
N00084	19 mm	80 mm	Mixte
N00085	20 mm		
N00086	21 mm		
N03975	22 mm		
N00087	23 mm		
N03871	24 mm		
N00088	27 mm		



> Clé 6 pans pour boulons à écrou hexagonal

Code	Dimensions	Longueur	Fixations
N06765	25,4 mm (1")	80 mm	Mixte
N00092	30 mm		
N03721	32 mm		
N00093	33 mm		
N00094	34 mm		
N00096	36 mm		
N00097	37 mm		
N00098	38 mm		
N00099	39 mm		
N00100	40 mm		
N00101	41 mm		
N00102	42 mm		
N00103	44 mm		
N03799	50 mm		



> Clé 8 pans pour tirefonds carrés ou écrous carrés

Code	Dimensions	Longueur	Fixations
N04277	7/8" (23 mm)	80 mm	Mixte
N04776	1" 1/8 (28,57 mm)	85 mm	
N04741	1" 11/16 (42,86 mm)		



2 ACCESSOIRES & CONSOMMABLES (suite)

Clés >

> Clé pour tirefonds rectangulaires

Code	Dimensions	Longueur	Fixations
N02411	20 x 24 mm	80 mm	Mixte
N00089	21 x 28 mm, S49		
N02731	21 x 28 mm		
N01970	22 x 30 mm, S50		
N04698	24 x 28 mm		



> Clé pour tirefonds carrés S.L

Code	Dimensions	Longueur	Fixations
N03921	23 mm	100 mm	Mixte
N04717	27 mm	140 mm	



> Clé pour tirefonds carrés D.C

Code	Dimensions	Longueur	Fixations
N03920	18 mm	80 mm	Mixte
N04593	20 mm	105 mm	



> Clé 6 pans pour boulons à écrou hexagonal S.L

Code	Dimensions	Longueur	Fixations
N04204	35 mm	100 mm	Mixte
N00106	36 mm	110 mm	
N03836	38 mm	130 mm	
N04202	39 mm	170 mm	



> Clé 6 pans pour tirefonneuse spéciale "Gigogne"

Code	Dimensions	Longueur	Fixations
N04266	38 mm	120 mm	Mixte



> Clé 8 pans pour boulonneuse BSR 8

Code	Dimensions	Longueur	Fixations
N00115	1" (25,4 mm)	80 mm	Mixte
N00120	1" 1/2 (38,10 mm)		
N00122	1" 5/8 (41,27 mm)		
N00123	1" 11/16 (42,86 mm)	88 mm	
N00124	1" 3/4 (44,45 mm)		
N00125	1" 13/16 (46,03 mm)	95 mm	Fixation spéciale BSR8
N00126	1" 15/16 (49,21 mm)		



ACM 151 | Clés pour boulonneuses
Carré d'entraînement 1" (25,4 mm)

> Clé pour tirefonds carrés ou écrous carrés

Code	Dimensions
N03829	19 mm
N03472	20 mm
N03478	21 mm
N04477	22 mm
N03485	23 mm
N03471	24 mm
N03480	25 mm
N04691	28,57 mm (1"1/8)
N04868	32 mm
N03479	36 mm
N03481	40 mm



> Clé pour tirefonds rectangulaires

Code	Dimensions
N04628	19 x 26 mm
N02776	21 x 28 mm
N06497	22 x 30 mm



> Clé 6 pans

Code	Dimensions
N04238	27 mm
N04866	32 mm
N03483	35 mm
N04360	36 mm
N03484	38 mm
N03850	39 mm
N03486	40 mm
N04478	41 mm
N03487	42 mm
N03482	43 mm



> Douille de réduction de 1" à 23 mm

- Pour utilisation des clés de tirefonneuse sur boulonneuse

Code
N02821

2 ACCESSOIRES & CONSOMMABLES (suite)

Mèches & alésoirs >

Mèches et alésoirs pour perceuses de traverses

- Mèches pour le perçage des traverses en bois
- En acier au carbone trempé pour machines de chantier

> Mèche cylindrique, queue Graffenstaden

ACM 132 | Spirale unique

Code	Ø	Longueur
N00760	14 mm	300 mm
N00761	15 mm	
N00762	16 mm	
N00763	17 mm	
N00764	17,5 mm	
N00765	18 mm	
N00766	19 mm	
N00767	20 mm	
N03880	21 mm	
N00768	22 mm	
N02782	23 mm	
N00769	25 mm	



ACM 133 | Spirale double

Code	Ø	Longueur
N00818	12 mm	300 mm
N00819	13 mm	
N00820	14 mm	
N02899	15 mm	
N00821	16 mm	
N02729	17 mm	
N00822	17,5 mm	
N00823	18 mm	
N00824	19 mm	
N00826	20 mm	



> Mèche spirale unique, queue cylindrique

Code	Ø	Longueur
N03951	18 mm	325 mm



> Mèche spirale unique avec meplat, queue 1/2"

Code	Ø	Longueur
N03571	9/16" (14,28 mm)	300 mm
N03318	18 mm	
N03317	3/4" (19,04 mm)	



> Mèche-alésoir, queue Graffenstaden

ACM 134 | Spirale unique

Code	Ø	Longueur
N00772	14/18 mm	265 mm
N03687	14/20 mm	
N00774	14/22 mm	
N00775	16/20 mm	
N00776	16/22 mm	
N00777	18/22 mm	
N01988	17/23 mm	
N00779	18/25 mm	



ACM 135 | Double flute

Code	Ø	Longueur
N00831	14/18 mm	265 mm
N00833	16/20 mm	
N00834	16/22 mm	
N00835	18/22 mm	



ACM 143 | Alésoir tronconique, queue Graffenstaden

Code	Ø	Longueur
N00865	16/23 mm	190 mm
N00866	18/25 mm	



2 ACCESSOIRES & CONSOMMABLES (suite)

Forets >

ACM 145 | Foret pour le perçage des rails (pour PR3, PR7S, PR7, PR8S et PR8)

> En acier super-rapide (HSS)

Code	Ø	Particularités	Longueur	Code	Ø	Particularités	Longueur
N00332	23 mm	Queue CM.3	226 mm	N00343	19,05 mm (3/4")	Queue CM.3	226 mm
N00333	24 mm			N00344	22,22 mm (7/8")		
N00334	25 mm			N00346	25,40 mm (1")		
N00335	26 mm			N00347	26,99 mm (1" 1/16)		
N00336	28 mm			N00348	28,57 mm (1" 1/8)		
N00337	29 mm			N00349	30,16 mm (1" 3/16)		
N00338	30 mm			N00350	31,75 mm (1" 1/4)		
N00340	32 mm			N00351	34,92 mm (1" 3/8)		
N00341	33 mm			N01954	38,09 mm (1" 1/2)	Queue CM.4	265 mm
N04242	34 mm						
N00342	35 mm						
N04623	36 mm						
N03827	36 mm			Queue CM.4	270 mm		



> Au cobalt

Code	Ø	Particularités	Longueur
N01966	20 mm	Queue CM.3	226 mm
N00353	23 mm		
N00354	24 mm		
N00356	26 mm		
N00357	28 mm		
N00358	30 mm		
N00359	32 mm		
N00360	33 mm		



ACM 152 | Douille de réduction pour emmanchement cône Morse, allonge foret

Code	Particularités	
N00363	Douille de réduction	CM.3 / CM.2
N00365		CM.4 / CM.3
N00366	Allonge foret	CM.3 / CM.3



ACM 147 | Foret porte plaquettes pour perceuses type PRUL et PRH2

Comprenant :

- 2 plaquettes à 4 faces
- 2 vis de fixation
- 1 joint
- 1 clé de serrage avec emmanchement PinDrive 25,4 mm (1")

Code	Ø
N04418	19 mm
N04552	20 mm
N05331	21 mm
N04419	22 mm
N04420	23 mm
N04421	24 mm
N04922	25 mm
N04924	26 mm
N04926	27 mm
N04928	28 mm

Code	Ø
N04930	29 mm
N04931	30 mm
N04933	31 mm
N04935	32 mm
N04936	33 mm
N04938	34 mm
N04940	35 mm
N07046	36 mm
N04442	38,1 mm (1"1/2)


Foret porte plaquettes pour perceuses type PRUL et PRH2

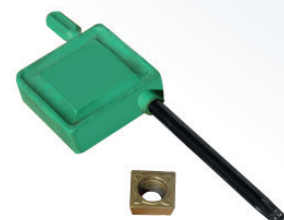
- Sans plaquettes à 4 faces
- Avec emmanchement PinDrive 25,4 mm (1")

Code	Ø
N04817	25,4 mm (1")
N04816	26,99 mm (1"1/16)
N04815	28,58 mm (1"1/8)
N04814	30,16 mm (1"3/16)
N04813	31,75 mm (1"1/4)
N04812	33,34 mm (1"5/16)



> Plaquette carbure pour foret porte-plaquettes

Code	Ø
N04705	14 à 18 mm
N04354	19 à 24 mm
N04821	25 à 36 mm
N04486	37 à 38,1 mm



2 ACCESSOIRES & CONSOMMABLES (suite)

Forets >

Foret porte plaquettes pour perceuses type PRZ

Comprenant :

- 2 plaquettes à 4 faces
- 2 vis de fixation
- 1 joint
- 1 clé de serrage
emmanchement Weldon 19,05 mm (3/4")



Code	Ø
N06178	14 mm
N06179	16 mm
N06180	17 mm
N06181	17,46 mm (11/16")
N06182	18 mm
N06183	19 mm
N06184	20 mm
N06185	20,63 mm (13/16")
N06186	21 mm
N06187	22 mm

Code	Ø
N06188	22,23 mm (7/8")
N06189	23 mm
N06190	24 mm
N06191	25 mm
N06192	25,4 mm (1")
N06193	26 mm
N06194	26,99 mm (1"1/16)
N06195	27 mm
N06196	27,5 mm
N06160	28 mm

Code	Ø
N06162	29 mm
N06164	30 mm
N06166	31 mm
N06168	32 mm
N06169	33 mm
N06171	34 mm
N06174	35 mm
N06175	36 mm
N06176	38,1 mm (1"1/2)

> Plaquette carbure pour foret porte-plaquettes

Code	Ø
N04705	14 à 18 mm
N04354	19 à 24 mm
N06159	25 à 36 mm
N06256	37 à 38,1 mm



ACM 148 | Foret creux (à trépan) au cobalt pour perceuses type PR1 et PR2

- Emmanchement queue Weldon 19,05 mm (3/4")

Code	Ø
N06144	19 mm
N06152	20 mm
N06145	22 mm
N06153	23 mm
N06146	24 mm
N06154	25 mm
N06147	26 mm
N06155	28 mm

Code	Ø
N06148	29 mm
N06156	30 mm
N06431	31 mm
N06149	32 mm
N06157	33 mm
N06252	34 mm
N06142	36 mm
N06150	38,09 mm (1"1/2)



ACM 181 | Meule plate type 1

- Pour porte-meule de type droit (EMM / EMP)

Code	Dimensions	Particularités
N04493	Ø 150 x 25 x 16 mm	Pour GMSL
N00741	Ø 200 x 25 x 18 mm	Pour EMM / EMP
N00742	Ø 230 x 20 x 16 mm	

Pour toutes autres dimensions, nous consulter



ACM 182 | Meule à moyeu déporté type 27 renforcée

- Pour meuleuse de joints de rails (MJ18) et meuleuse portable (PHG2)
- Pour porte-meule de type équerre (EMX / EMM / EMP)

Code	Dimensions	Particularités
N00728	Ø 230 x 3,2 x 22,2 mm	Pour PHG2 / MJ18
N00729	Ø 230 x 4,8 x 22,2 mm	
N00730	Ø 230 x 6,4 x 22,2 mm	Pour PHG2 / MJ18 et EMX / EMM / EMP
N03929	Ø 150 x 3 x 22,2 mm	Pour PHG1 ou GMSL
N03476	Ø 150 x 6 x 22,2 mm	

Pour toutes autres dimensions, nous consulter



ACM 183 | Meule boisseau droit type 6

- Pour meuleuses de profil de rail (MP5 / MP6 / MP12) et meuleuse d'usure ondulatoire (MOD 12)
- Pour meuleuse automatique de soudure de rails (MAS150 / MAS150 E)
- Pour porte-meules de type équerre (EMX / EMH)

Code	Dimensions	Particularités
N00731	Ø 80 x 72 mm - Ecrou 5/8"	Pour MP5 / MP12 / MOD12
N00732	Ø 115 x 50 mm - Ecrou 5/8"	Pour EMX / EMH
N00737	Ø 150 x 65 mm - Ecrou 5/8"	Pour MP5 / MP12 / MOD12 et EMX
N06554	Ø 125 x 65 mm - Ecrou M20	Pour MP5 / MP6 / MP12 / MOD12 et EMX

Meule boisseau droit type 6 montée sur cuvette acier

N02789	Ø 150 x 55 mm - Ecrou M20	MAS150 / MAS150 E
--------	---------------------------	-------------------

Pour toutes autres dimensions, nous consulter

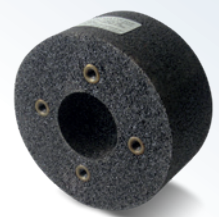


ACM 184 | Meule lapidaire à écrous noyés type 36

- Pour meuleuses de profil de rail (MP5 / MP12 / MP23) et meuleuse d'usure ondulatoire (MOD 12)
- Pour porte-meules de type équerre (EMX)

Code	Dimensions	Particularités
N00734	Ø 150 x 72 mm - 4 trous M8	Pour MP5 / MP12 / MOD12 et EMX
N00738	Ø 150 x 65 mm - 6 trous M8	

Pour toutes autres dimensions, nous consulter



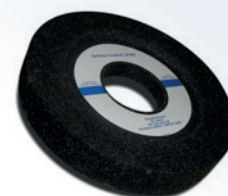
2 ACCESSOIRES & CONSOMMABLES (suite)

Meules / Disques abrasifs >

ACM 185 | Meule boisseau type 9

- Pour meuleuses de coeur (MC2 / MC3)

Code	Dimensions	Particularités
N00740	Ø 254 x 32 x 25,4 mm	Simple embrèvement
N04248	Ø 254 x 32 x 76,2 mm - Avec profil plat	Double embrèvement
N01952	Ø 254 x 40 x 76,2 mm	



ACM 187 | Meule spéciale - pour gorge de rail à ornière

- Pour meuleuses de coeur (MC2 / MC3 / MLC)

Code	Dimensions	Particularités
N04264	Ø 254 x 32 x 76,2 mm	Double embrèvement - Avec profil arrondi



ACM 186 | Meule spéciale

Code	Dimensions	Particularités
N00744	Ø 135 x 75 x 25,4 mm	Pour meuleuse de chambres d'éclisses (MS9)
N00746	Ø 135 x 95 x 25,4 mm	



ACM 188 | Roue abrasive

- Pour éliminer la rouille et les traces de calamine sur les rails

Code	Dimensions	Particularités
N03242	Ø 203 x 25,4 x 25,4 mm	Pour DK3 prévoir 2 roues par machine
N03474	Ø 150 x 25,4 x 16 mm	Pour meuleuse PHG1 ou GMSL



Brosse circulaire compacte

Code	Dimensions	Particularités
H123625	Ø 250/100 épaisseur 120 mm	Pour brosseuse BRA32
H123694	Ø 250/100 épaisseur 180 mm	



ACM 190 | Disque abrasif pour tronçonnage de rail

- A deux toiles de renforcement

Code	Dimensions	Particularités
N00749	Ø 300 x 3,5 x 22,2 mm	Pour MTX 300 / MTX 40 / MT 40
N00751	Ø 300 x 3,5 x 25,4 mm	
N02420	Ø 350 x 4 x 22,2 mm	Pour MTX 350 / MTX 45 / MT 45 / MTZ 350
N06036	Ø 350 x 4 x 25,4 mm	
N06050	Ø 400 x 4,5 x 25,4 mm	Pour MTX 400 / MTX 50 / MTZ 400



ACM 191 | Lame montée avec pointe pour vibreur 70 Hz

- N°358 pour ballast de granulométrie supérieure ou égale à 40 mm

Code	Type
N03621	Droite



Code	Comprenant
N01852	1 lame
N01860	1 pointe
N01876	3 rivets



Code	Type
N03622	Gauche



Code	Comprenant
N01852	1 lame
N01859	1 pointe
N01876	3 rivets



2 ACCESSOIRES & CONSOMMABLES (suite)

Lames & pointes de vibrateurs >

ACM 191 | Lame montée avec pointe pour vibreur 70 Hz

- N°367 pour petits relevages dans le ballast très compact

Code	Type
N03625	Droite



Code	Comprenant
N01853	1 lame
N01864	1 pointe
N01876	3 rivets



Code	Type
N03626	Gauche



Code	Comprenant
N01853	1 lame
N01863	1 pointe
N01876	3 rivets



ACM 191 | Lame montée avec pointe pour vibrateur 70 Hz

- **N°372** pour le bourrage dans du ballast de 40 mm et plus ou dans le ballast non-concassé

Code	Type
N03629	à 3 dents



Code	Comprenant
N01852	1 lame
N01867	1 pointe
N01876	3 rivets



2 ACCESSOIRES & CONSOMMABLES (suite)

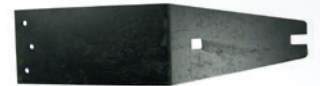
Lames & pointes de vibrateurs >

ACM 193 | Lame montée avec pointe pour vibreur 50 Hz

Code	Type
N04707	Droite



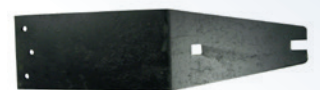
Code	Comprenant
N04709	1 lame
N01860	1 pointe
N01876	3 rivets



Code	Type
N04708	Gauche



Code	Comprenant
N04709	1 lame
N01859	1 pointe
N01876	3 rivets



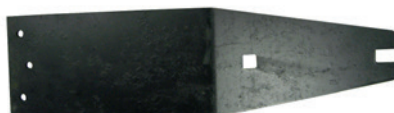
ACM 192 | Lame pour vibrateur 70 Hz

Code	Type
N01852	N° 355
N01853	N° 368
N01854	N° 370
N01856	N° 378



ACM 194 | Lame pour vibrateur 50 Hz

Code	Type
N04709	N° 36227



2 ACCESSOIRES & CONSOMMABLES (suite)

Lames & pointes de vibrateurs >

ACM 195 | Pointes

- N°359

Code	Type
N01859	Gauche



Code	Type
N01860	Droite



- N°364

Code	Type
N01863	Gauche



Code	Type
N01864	Droite



- N°371

Code	Type
N01865	Gauche



Code	Type
N01866	Droite



- N°373

Code	Type
N01867	3 dents



- N°379

Code	Type
N01869	3 pointes



- N°40064

Code	Type
N01870	4 dents



ACM 196 | Equipement auxiliaire pour lames et pointes

Code	Type
N01851	Lame de renforcement N° 351 pour vibrateur 70 Hz
N04710	Lame de renforcement N° 36228 pour vibrateur 50 Hz
N01873	Plaque de fixation N° 380
N01874	Boulon de fixation des lames N° 381
N01875	Boulon de fixation des lames N° 352
N01876	Rivet de fixation des pointes N° 357
N07107	Pointe de vibrateur VPS



*OUTILLAGE, MATÉRIELS & CONSOMMABLES
POUR TRAVAUX DE VOIE*

3 - Matériels pour travaux de voie

- Crics (levage & bourrage)
- Pince lève-rail universelle
- Appareils à tirer les rails
- Sabots à tirer les rails, rouleaux
- Tirants de maintien
- "C" d'éclissage
- Appareils divers (Cliquet de perçage, fretteuse)
- Soufflage mesuré
- Matériels pour triages & embranchements



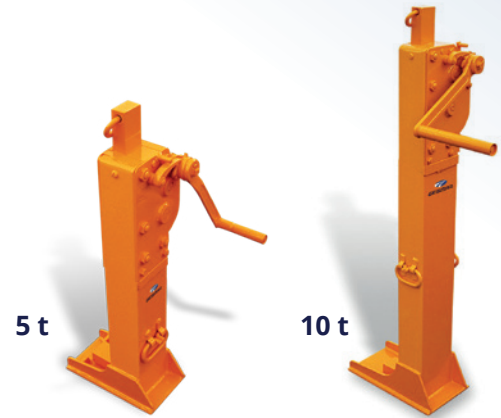
3 MATERIELS POUR TRAVAUX DE VOIES

Crics >

LG59 | Cric relève-rails à crémaillère montante

- Double engrenage
- Manivelle de sécurité
- Poignée de portage

Code & Caractéristiques		
	5 t	10 t
	N07820	N00301
Force de levage	50 kN ≈ 5 t	100 kN ≈ 10 t
Course de levage	400 mm	825 mm
Masse	42 kg	77 kg
Dimensions	830 x 340 x 170 mm	1300 x 360 x 270 mm
Manivelle de sécurité	N01098	N01069



FM85 / 63 | Cric relève-rails à fût montant

- Double engrenage
- Manivelle de sécurité
- Poignée de portage

Code & Caractéristiques		
	FM85	FM63
	N05683	N06476
Force de levage	50 kN ≈ 5 t	20 kN ≈ 2 t
Course de levage	320 mm	170 mm
Masse	26,5 kg	13,8 kg
Dimensions	620 x 320 x 220 mm	570 x 370 x 170 mm



Cric relève-rails à fût montant

- Manivelle de sécurité
- Poignée de portage
- Semelle large pour une grande stabilité

Code & Caractéristiques		
	10 t	16 t
	N04878	N06233
Force sur la tête	10 t	15 700 daN (16 t)
Force sur le bec	7 t	11 000 daN (11,2 t)
Course de levage	320 mm	340 mm



3 MATRIELS POUR TRAVAUX DE VOIES (suite)

Crics >

CRV96 | Cric mécanique à vis

- Avec poignée de portage

Code	Capacité de levage	Course de levage
N03673	7 500 daN (7,5 t)	150 mm

Sans levier ni manivelle

Code	Désignation
N03675	Manivelle
N03674	Levier en T



AL74 | Cric de bourrage

- Rochet de 32 dents
- Semelle aluminium
- Commande par levier

Code	Caractéristiques	
	Force de levage	5 000 daN ≈ 5 t
	Course de levage	200 mm
	Masse sans levier	21 kg
	Masse du levier	2,4 kg
	Dimensions sans patin	620 x 175 x 220 mm
	Dimensions avec patin	700 x 175 x 270 mm
N02059	Sans patin de ripage, sans broche et sans levier	
N03645	Avec patin de ripage, avec broche et sans levier	
H44843	Levier allégé	
N00314	Patin de ripage	
N00316	Broche de fixation	



Patin de ripage

Broche de fixation

CH65 | Cric hydraulique de levage et de ripage

- Commande par levier
- Avec patin de ripage
- N'engage pas la voie
- Poignée de portage

Code	Caractéristiques		
N00310		Sur galet	Sur tête
	Force de levage	50 kN ≈ 5 t	70 kN ≈ 7 t
	Course de levage	150 mm	115 mm
	Déclenchement de la soupape de sécurité à	55 - 60 kN ≈ 5,5 - 6 t	75 - 80 kN ≈ 7,5 - 8 t
	Ripage maximum	50 mm	
	Masse sans levier	25 kg	
	Masse du levier	2,2 kg	
	Masse du patin	3,9 kg	
	Dimensions sans patin	480 x 175 x 250 mm	
	Dimensions avec patin	570 x 175 x 250 mm	



PLR750 | Pince lève-rail universelle

- Remplacement des semelles en caoutchouc disposées sous le patin des rails Vignole

Code	Force de levage
H118170	750 daN



MTV 129 | Appareil à tirer les rails à joints éclissés

- Fixation de l'appareil par 2 trous d'éclissage et verrouillage par clavette
- Barre de manœuvre

Code	Caractéristiques		
N00242	Force de levage	30 kN ≈ 3 t	
	Course de levage	200 mm	
	Masse de l'appareil	10,5 kg	
	Masse du levier	6,5 kg	
	Dimensions de l'appareil	420 x 170 x 90 mm	
	Dimensions du levier		1 180 mm
			Ø 30 mm


ATR6 MC | Appareil à tirer les rails non percés (ou à tirer les barres longues)

- Permet de rapprocher deux rails d'une même file dont les extrémités sont éloignées l'une de l'autre jusqu'à une distance de plusieurs mètres. L'un des deux rails est fixé pour que le rail libre puisse être tracté. Chacun des rails est coiffé d'une pince d'amarrage
- Le palan à cliquet accroché à la pince posée sur le rail fixe est relié par une chaîne à la pince posée sur le rail libre
- Il suffit de déplacer l'une des pinces d'amarrage pour reprendre l'opération jusqu'à ce que les deux rails soient à la distance voulue

Code	Masse	Force de levage
H21819	75 kg	60 kN (6 t)

> Pince à rail (pour ATR6 MC et ATR6 H)

Code	Masse	Force de levage
H01058	14,6 kg	60 kN (6 t)



MTV 136 | Sabot à tirer les rails

Code	Masse
N03843	≈ 41 kg



MTV 130 | Rouleau à tirer les rails

- Semelle acier servant de poignée

Code	Capacité de charge	Dimensions	Ø Rouleau	Masse
N01012	800 kg max	400 x 200 mm	114 mm	≈ 16,50 kg



MTV 149 | Rouleau guide-rail

- Pour chantiers de libération de rail
- Pour rail 115RE
- Avec pose Pandrol e-clip

> Guide-rail horizontal *(Selon plan de pose)*

Code	Masse	Dimensions
H16895	≈ 0,65 kg	220 x 120 x 40 mm



> Guide-rail vertical *(Selon plan de pose)*

Code	Masse	Dimensions
H106745	≈ 1,650 kg	170 x 155 x 120 mm



3 MATÉRIELS POUR TRAVAUX DE VOIES (suite)

Appareils à tirer les rails >

MTV 283 | Tirant de maintien de l'écartement de la voie

En deux parties isolées électriquement :

- Système d'accrochage double pour écarter ou rapprocher les 2 files de rail
- Ajustement de l'écartement en faisant tourner, à l'aide d'une pince ou barre (non comprise dans la fourniture), la barre centrale



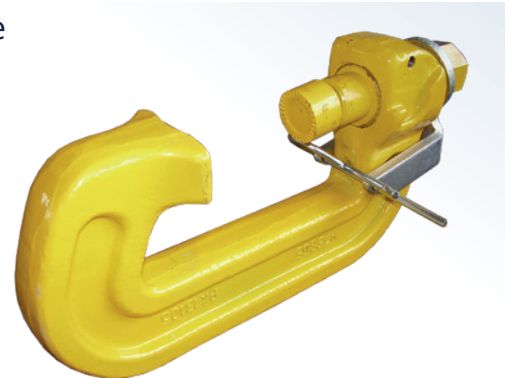
Code	Type de voie	Forces		Masse
H123749	Pour voie métrique (1 000 à 1 067 mm)	Pour écarter : 2 200 daN	Pour resserrer : 5 000 daN	12,8 à 19 kg Selon écartement de la voie
H123748	Pour voie normale et large (1 435 à 1 676 mm)			
H57060	Pour aiguillage et voie normale et large (1 435 à 1 668 mm)			

"C" d'éclissage

- Fixation rapide et aisée de rails percés ou non. Calage parfait, obtenu d'un côté par une butée élastique en acier, de l'autre par une couronne dentée située à l'extrémité de la vis de serrage

> "C" monobloc "universel" à vis avec dispositif de blocage
Pour tous types de rails jusqu'à 60 kg/m

Code	Masse
H75865	≈ 12,4 kg



> "C" monobloc avec blocage de la vis par contre-écrou
Pour rails jusqu'à 49 kg/m

Code	Masse
N01912	≈ 8,7 kg



3 MATRIELS POUR TRAVAUX DE VOIES (suite)

Appareils à tirer les rails >

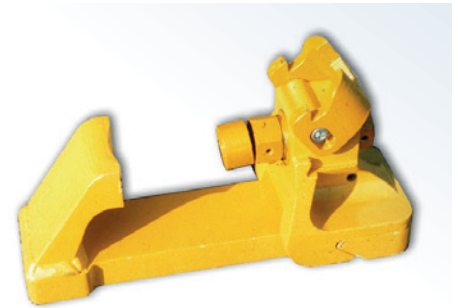
> "C" en 2 parties
Pour rails jusqu'à 60 kg/m

Code	Masse
N04020	≈ 8,4 kg



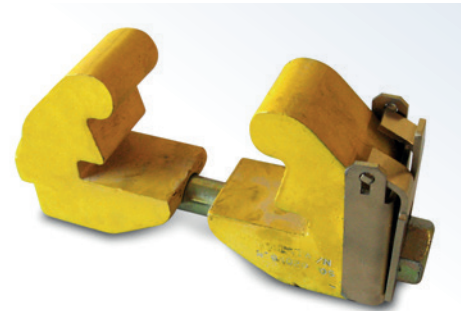
> "C" en 2 parties pour voie sur dalle béton
Pour tous types de rails jusqu'à 60 kg/m

Code	Masse
H79143	≈ 15,1 kg



> "C" en 2 parties avec dispositif de verrouillage

Code	Masse
F4730802	≈ 8,8 kg



> "C" en 2 parties avec dispositif de verrouillage
Isolé

Code	Masse
N07707	≈ 9,5 kg



3 MATERIELS POUR TRAVAUX DE VOIES (suite)

Appareils divers >

MTV 127 | Cliquet de perçage avec griffe de fixation au rail

- Rotation à droite
- En acier spécial

Code	Longueur	Masse	Particularités
N03648	500 mm	≈ 4,4 kg	Foret à emmanchement CM3

> Cliquet pour foret a emmanchement CM3

Masse
≈ 4,4 kg

> Griffe de fixation au rail

Dispositif à vis. Adapté à tous types de patins

Masse
≈ 14,3 kg



FFT | Fretteuse de traverses manuelle

- Pour resserrer les frettes déjà posées et pour fixer de nouvelles frettes en voie
- Fixation des frettes par boucle, coin et agrafe

Code
N00328



MTV 137 | Feuillard d'acier complet avec boucle, coin et agrafe

- Consommables :

Code	Longueur
N00329	90 cm
N00330	100 cm
N00331	110 cm



MTV 209 | Jeu de 4 dansomètres

- Pour mesurer la hauteur de l'espace vide entre les traverses mobiles (ou danseuses) et le moule du ballast, grâce au déplacement d'un index en contact avec la traverse
- Trépied repliable pour faciliter le transport
- Avec coffret de transport



Code	Dimensions	Masse
N03649	260 x 160 x 345 mm	≈ 15 kg

MTV 265 | Pelle doseuse à 2 lames

- Parois comportant trois rangées de trous permettant de repérer quatre dosages correspondant à 5, 10, 15 et 20 mm de relevage de voie (écartement de 1 435 mm)

Code	Dimensions	Masse
N00255	200 x 137 x 84 mm	≈ 1,4 kg



MTV 266 | Pelle souffleuse à 2 lames

- Pour introduire le gravillon sous la traverse, par mouvement alternatif d'arrière en avant des lames ressort

Code	Dimensions	Masse
N00259	1 140 x 280 x 180 mm	≈ 5,2 kg



3 MATÉRIELS POUR TRAVAUX DE VOIES (suite)

Matériels pour triages & embranchements >

EMB 285 | Boulon de calage des aiguillages

- Pour le calage des appareils en pointe
- A filetage trapézoïdale

Code	Filetage trapézoïdale	Ouverture	Masse
N00266	TR 36 x 2	150 mm	≈ 5,7 kg



EMB 301 | Sabot frein à talon fixe

- Semelle en acier S49
- Largeur intérieure de la semelle : 70 mm
- Homologué SNCF
- Avec réhausse pour écartement :
1 000, 1 067, 1 435, 1 520, 1 600 et 1 668 mm

> Pour rails Vignole :

Code	Modèle	Masse
N07111	Sans manche	≈ 8,23 kg
N07364	Avec manche	≈ 11,91 kg



> Pour rails à ornière :
Sur demande

EMB 309 | Cale antidérive en bois avec renfort en acier et drapeau orientable

Code	Masse
N03215	≈ 3 kg



EMB 310 | Pousse-wagon à manche pivotant

- A double articulation
- Permet de travailler en dehors de l'axe de la voie

Code	Masse
N00952	≈ 17,5 kg



EMB 320 | Jeu de ré-enrailleurs

- Pour wagons à essieux
- Ouverture maximale : 80 mm

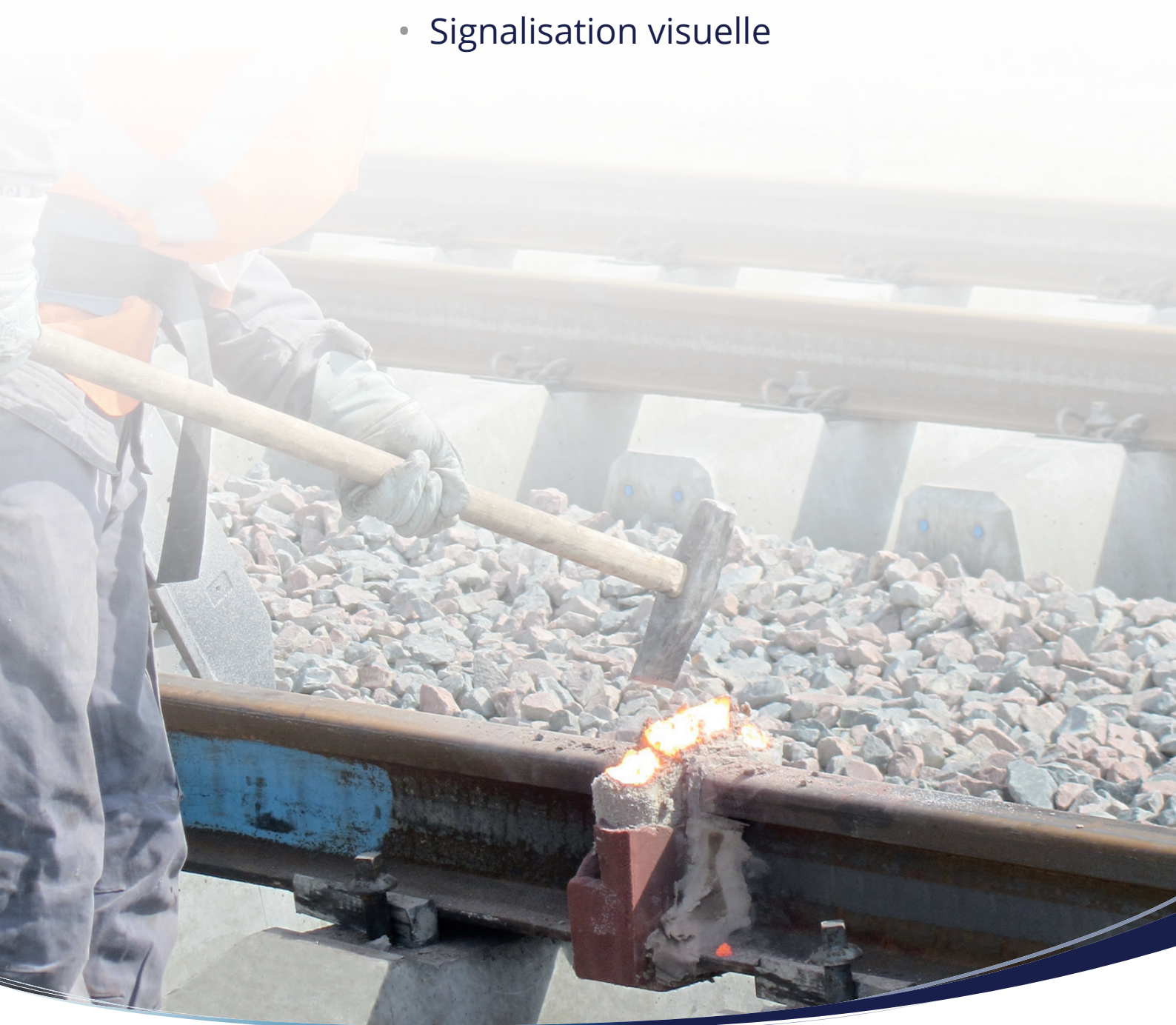
Code	Masse
N01121	≈ 168 kg



*OUTILLAGE, MATÉRIELS & CONSOMMABLES
POUR TRAVAUX DE VOIE*

4 - Sécurité

- Avertisseurs sonores
- Signalisation visuelle



4 SÉCURITÉ

Avertisseurs sonores >

AVS 1 | Avertisseur sonore 1 ton portable

Code	Niveau sonore à 5 m	Fréquence
H121683	108 - 110 dB A	380 Hz (sol 3ème octave)

> Pompe à pied

Débit
0,5 l par coup

> Réservoir avec manomètre et soupape de sûreté tarée à 8 bar

Masse en ordre de marche	Pression de fonctionnement	Capacité
≈ 14 kg	6 bar	7 l



AVS 2 | Avertisseur sonore 2 tons sur brouette

- Les deux trompes sont alimentées alternativement. Une des trompes peut être alimentée directement par la pompe en cas de nécessité

Code	Niveau sonore à 5 m	Fréquence
H17180	115 dB A	387 Hz et 307 Hz (sol et mi 3ème octave)

> Pompe à main

Débit
0,640 l par coup

> Réservoir avec manomètre et soupape de sûreté tarée à 8 bar

Masse en ordre de marche	Pression de fonctionnement	Capacité
≈ 26 kg	0,5 à 8 bar	9,9 l



AVS 3 | Trompe d'appel

Code	∅	Longueur	Masse
N00188	135 mm	340 mm	≈ 0,2 kg



AVS 4 | Avertisseur sonore - type mallette

Code	Niveau sonore	Masse
N06750	115 dB A (jusqu'à 300 sons par charge)	1 kg

> Rechargeable avec toute source d'air comprimé



4 SÉCURITÉ *(suite)*

Signalisation visuelle >

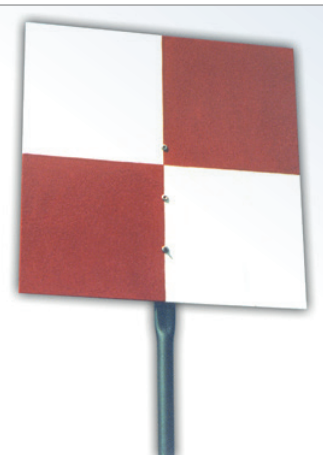
SSP 120 | Damier

> Avec pointe à ficher

Code	Masse
N00317	≈ 5 kg

> Avec dispositif de fixation au rail

Code	Masse
N00318	≈ 6,2 kg



SSP 121 | Drapeau de signalisation

- Hampe en bois

Code	Couleur	Longueur	Masse
N00319	Rouge	900 mm	≈ 0,2 kg
N00320	Jaune		
N00321	Bleu		
N00322	Vert		



SSP 125 | Lanterne de travail et de secours

Tête lumineuse orientable de 120° à la verticale

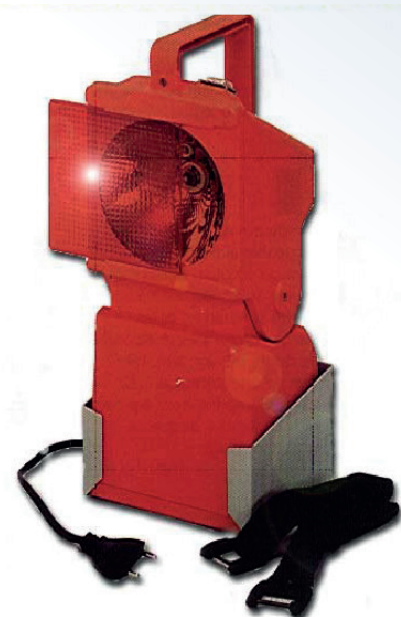
- 1 filtre optique rouge
- Ampoule principale LED
- Chargeur de batterie intégré
- Tension d'alimentation 230 V / 50 Hz (autre tension sur demande)
- Sangle pour le transport et support mural

Code

N07125

> Filtre optique pour lanterne

Code	Couleur
N03982	Rouge
N03983	Vert
N04675	Incolore
N04544	Orange



HORNET

PORTABLE TECHNOLOGIES



UNE GAMME DE MACHINES PORTABLES
POUR VOS TRAVAUX D'ENTRETIEN DE LA VOIE



**TAMP
HORNET**



VPS NEO
Vibrateur portatif
ultra léger



**TENS
HORNET**



TH 70 VL / TH 120 VL
Tendeurs de rail



**BOLT
HORNET**

MIW3

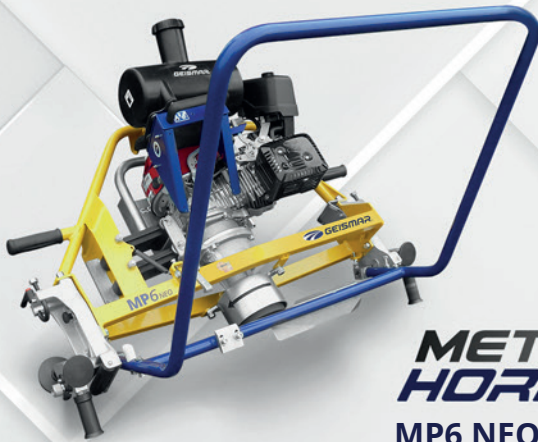
Boulonneuse portative



**METAL
HORNET**

MC3

*Meuleuse de cœur d'appareil
et de contre-rail*



**METAL
HORNET**

MP6 NEO

Meuleuse de profil de rail



**METAL
HORNET**

MV3

*Meuleuse verticale de voie
et d'appareil de voie*



**METAL
HORNET**

MP12-200

Meuleuse de profil de rail



geismar.com



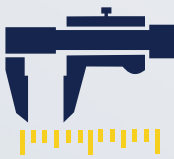
RÉTROFIT



GEISMAR
REBORN



MISE EN SERVICE /
FORMATION



CALIBRATION



LOCATION



EXTENSIONS DE
GARANTIE



OCCASIONS
CERTIFIÉES



PIÈCES DE
RECHANGE



SAV /
RÉPARATION

De la mise en service aux pièces détachées, tout en passant par la formation ou la maintenance, **Geismar vous accompagne tout au long de la vie de vos machines et de vos projets**

 +33 3 69 85 05 05  sav@geismar.com



geismar.com