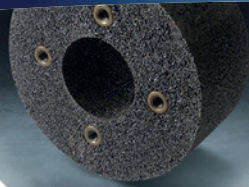




**GEISMAR®**

**WERKZEUGE, GERÄTE & VERBRAUCHSSTOFFE FÜR DEN GLEISBAU**



# INHALTSVERZEICHNISS

## 1 - Handwerkzeug

**OMV**

---

• Aufsatzschlüssel	4 und 5
• Handbohrer	6
• Schienentragezangen	6 und 7
• Schwellentragezangen	8
• Schottergabeln/Schotterrechen	9
• Schaufeln	10
• Stopfspitzhacken	11
• Schwellendechsel	12
• Hammer	13
• Stiele	9 bis 13
• Sägen und Sägeblätter	14 und 15
• Besen	15

## 2 - Zubehör & Verbrauchsmaterial

**ACM**

---

• Schraubkopfschlüssel für Schwellenschraubmaschinen & Laschenschraubmaschinen	18 bis 20
• Schwellenbohrer	21 und 22
• Schienenbohrer	23 bis 25
• Schleifsteine / Schleifscheiben	26 und 27
• Stopfblätter und -Spitzen	28 bis 34

## 3 - Geräte für Gleisarbeiten

**MTV - EMB**

---

• Gleisheber (Heben und Stopfen)	36 und 37
• Universal Schienenhebezangen	38
• Schienenziehgeräte	39
• Schienenziehschuhe, Schienenrollen	40
• Spurhaltestangen	41
• Notlaschenverbinder	41 und 42
• Verschiedene Geräte (Bohrratsche, Schwellenbindegerät, Baustellenkiste)	43
• Dosierschaufel	44
• Geräte für Weichen und Weichenzungen	45 und 46

## 4 - Sicherheit

**AVS - SSP**

---

• Rottenwarngerät	48
• Visuelle Signalvorrichtungen	49

*WERKZEUGE, GERÄTE & VERBRAUCHSSTOFFE  
FÜR DEN GLEISBAU*

# 1 - Handwerkzeug

- Aufsatzschlüssel
- Handbohrer
- Schienentragezangen
- Schwellentragezangen
- Schottergabeln / Schotterrechen
- Schaufeln
- Stopfspitzhacken
- Schwellendechsel
- Hammer
- Stiele
- Sägen und Sägeblätter
- Besen



**OMV 116 | Aufsatzschlüssel (Krückenschlüssel)**

- Zum Festziehen und Lösen von Schwellen- und Laschenschrauben
- Aus Karbonstahl, gehärteter Kopf

Höhe	Größe	Gewicht
700 mm	600 mm	≈ 5 kg

> Für 4-Kant Schwellenschrauben

Code	Maße
N05193	16 mm
N00145	20 mm
N00146	21 mm
N00147	23 mm
N00148	27 mm

> Für Rechteckschwellenschrauben

Code	Maße
N00149	21 x 28 mm - S49
N04786	24 x 28 mm



> Für 6-Kantschrauben

Code	Maße	Auf Rippen-platten
N00152	30 mm	
N00153	32 mm	
N00154	33 mm	
N00155	34 mm	
N00156	35 mm	
N00157	36 mm	
N00158	38 mm	
N00159	39 mm	
N00161	41 mm	
N00162	42 mm	

Andere Größen auf Anfrage

**OMV 128 | Laschenschraubenschlüssel**

- Zum Anziehen und Lösen von Laschenschrauben
- Ratsche mit 2 Hebel
- Stiftbefestigung der austauschbaren Schlüsselköpfe

Code	Gewicht
N00274	8,5 kg ohne Schlüssel

> Schlüssel für Ratschenschlüssel

Siehe 6-kant-Schraubkopfschlüssel mit Stift- oder Kugelschlüsselhalterung

Seite 18



# 1 HANDWERKZEUGE (Fortsetzung)

Schlüssel >

## OMV 155 | Schraubkopfschlüssel



> Gerader Griff

Code	Beschreibung	Größe	Öffnung	Gewicht
N00275	Für Schrauben, Muttern, 4-Kant und 6-Kant Muttern	450 mm	55 mm	2 kg

## OMV 117 | Gabelschlüssel mit verstärktem Kopf (Gabel- oder Laschenschlüssel)

- Zum Anziehen und Lösen von 6-Kant Laschenschrauben
- Aus Kohlenstoffstahl und gehärtetem Kopf

> Kurze Ausführung : Länge 350 mm

- Gewicht : ca. 1,5 kg
- Mit konischer Öffnung zur Zentrierung der Laschenbohrungen mit den Schienenbohrungen

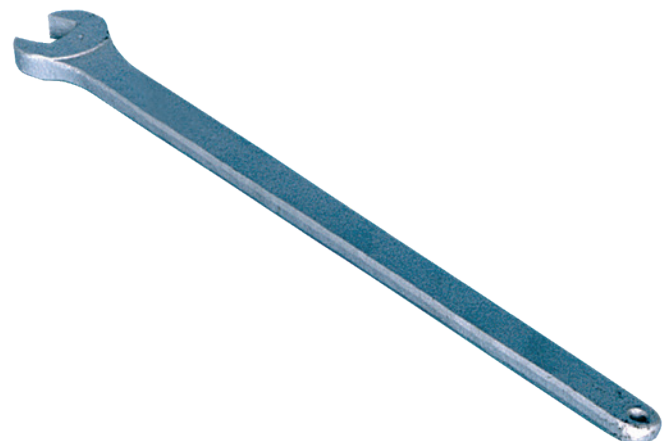
Code	Größe	
N00163	30 mm	flach
N00164	32 mm	
N00165	34 mm	
N00166	35 mm	
N00168	40 mm	
N00169	42 mm	
N00170	43 mm	



> Lange Ausführung : Länge 600 mm

- Gewicht : ca. 2 kg

Code	Größe	
N00175	27 mm sur plats	flach
N00177	32 mm sur plats	
N00179	35 mm sur plats	
N00180	36 mm sur plats	
N00181	38 mm sur plats	
N02505	39 mm sur plats	
N00182	40 mm sur plats	
N00183	42 mm sur plats	
N00184	44 mm sur plats	
N04193	46 mm sur plats	



Andere Größen auf Anfrage

**OMV 124 | Handbohrer**

- 4-Kant Aufnahme
- Aus Stahl, mit Holzgriff

Code	Gewicht
N01776	3 kg



**OMV 112 | Richteisen**

> Richteisen mit Kugel



> Richteisen mit Spitze und Schneide



> Richteisen mit 2 Spitzen



Code	Beschreibung	Länge	Gewicht
N00977	Richteisen mit Kugel	1 800 m	14 kg
N00979	Richteisen mit Spitze und Schneide	1 500 m	8 kg
N00983	Richteisen mit 2 Spitzen		5,5 kg

**OMV 113 | Leichte Ausführung**



Code	Beschreibung	Länge	Gewicht
N00980	Leichte Ausführung	1 500 m	7,3 kg

# 1 HANDWERKZEUGE (Fortsetzung)

Richteisen >

## OMV 114 | Richteisen, gebogen



Code	Länge	Gewicht
N00975	1 000 mm	5,8 kg

## OMV 115 | Richteisen, gekröpft



Code	Länge	Gewicht
N00974	1 010 mm	6,2 kg

## OMV 100 | Richteisen mit Spitze und Kuhfuß

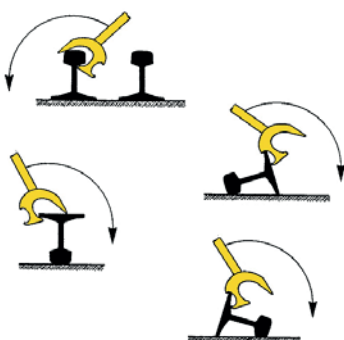


Code	Länge	Gewicht
N04777	1 500 mm	7,3 kg

## OMV 119 | Universal Schienenkantgerät

- Geschmiedeter Kopf
- Hochfester Stahl

Code	Länge	Gewicht
H96566	1 600 mm	6,8 kg



**OMV 120 | Schienentragezange**

- Greifbacken verstärkt

Code	Beschreibung	Gewicht
N01743	Für Vignolschienen	9,5 kg



Code	Beschreibung	Gewicht
N01744	Für Rillenschienen	10,3 kg



**Schwellentragezangen**

- Greifbacken verstärkt

**OMV 121**

Code	Beschreibung	Gewicht
N01746	Für Betonschwellen	9,5 kg



**OMV 122**

Code	Beschreibung	Gewicht
N01745	Für Holzschwellen	5,5 kg





# 1 HANDWERKZEUGE (Fortsetzung)

Schottergabeln / Rechen >

## OMV 111 | Schottergabel, 9 zinkig

- Aus Stahl, Zinken gehärtet
- Steckhülle für Gabelstiel

Code	Ø	Gewicht
N02726	Rundes Auge 40 mm	1,8 kg



## OMV 172 | Gebogener Eschenholzstiel

- Für Schottergabel und Rundschaufel



Code	Ø	Länge	Gewicht
N00722	Rundes Auge 40 mm	1 350 mm	0,70 kg

## OMV 118 | Schotterrechen, 5 zinkig

- 5 Zinken, Stahl, gehärtet
- Gestell+Kette aus Stahl

Code	Gewicht
N01899	8,3 kg



## OMV 173 | Gerader Schaufelstiel aus Eschenholz



Code	Länge	Gewicht
N00724	1 350 mm	1 kg

**OMV 109 | Spitzschaufel mit Schwanenhals**

- Aus Stahl 18/10
- Spitze gehärtet

Code	Ø	Größe	Gewicht
N00969	Rundes Auge 40 mm	29 x 29 cm	1,1 kg


**OMV 171 | Gerader Schaufelstiel aus Eschenholz**

- Für Spitzschaufel mit Schwanenhals



Code	Ø	Länge	Gewicht
N00721	Rundes Auge 40 mm	1 100 mm	0,70 kg

**OMV 110 | Rundschaufel**

- Aus hochfestem Stahl 18/10
- Spitze gehärtet

Code	Ø	Größe	Gewicht
N00967	Rundes Auge 40 mm	28 x 30 cm	1,3 kg


**OMV 172 | Gebogener Eschenholzstiel**

- Für Schottergabel und Rundschaufel



Code	Ø	Länge	Gewicht
N00722	Rundes Auge 40 mm	1 350 mm	0,70 kg

# 1 HANDWERKZEUGE (Fortsetzung)

Stopfspitzhacke >

## OMV 105 | Kreuzhacken mit Spitze und Schneide

Code	Ø	Länge	Gewicht
N00994	Rundes Auge 50 mm	700 mm	4 kg



Stopfspitzhacke

## OMV 106 | Lorbeerblatt und Stopfkopf

Code	Ø	Länge	Gewicht
N00995	Rundes Auge 50 mm	600 mm	3,8 kg



## OMV 107 | Spitze und und Stopfkopf

Code	Ø	Länge	Gewicht
N00997	Ovales Auge 64 x 40 mm	560 mm	3 kg



## OMV 108 | Doppelspitzhacke

Code	Ø	Länge	Gewicht
N00996	Rundes Auge 50 mm	800 mm	4,3 kg



Hacke mit Spitze und Lorbeerblatt

Code	Ø	Länge	Gewicht
N04755	Rundes Auge 50 mm	710 mm	3 kg



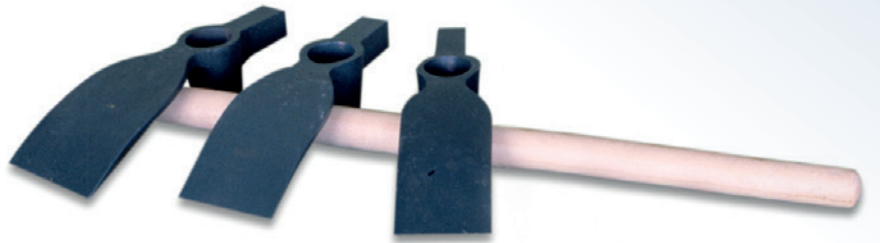
## OMV 177 | Spitzhackenstiel aus Eschenholz



Code	Beschreibung	Länge	Gewicht
N00719	Rund Ø 50 mm aus Eschenholz für (N00994, N00995, N00996 et N04755)	900 mm	0,60 kg
N00720	Oval 64 x 40 mm aus Eschenholz für Spitzhacke (N00997)	1 000 mm	0,90 kg

**OMV 103 | Schwellendechsel**

- Aus Kohlenstoffstahl
- Gehärtete Schneide
- Ohne Stiel



Code	Beschreibung	Ø	Gewicht
N00400	60 mm Schneide und quadratischen Aufsatz	Rundes Auge 40 mm	1,6 kg
N00401	80 mm Schneide und quadratischen Aufsatz		
N00402	100 mm Schneide und quadratischen Aufsatz		1,8 kg



Code	Beschreibung	Mit geradem Stiel	Gewicht
N06369	105 mm Schneide und quadratischen Aufsatz	700 mm	3,6 kg

**OMV 176 | Schwellendechselstiel aus Eschenholz**



Code	Ø	Länge	Gewicht
N00723	Rundes Auge 40 mm	700 mm	0,60 kg

**ALLE UNSERE HACKEN UND DECHSEL SIND AUS SPEZIELLEM KOHLENSTOFFSTAHL GEFERTIGT**

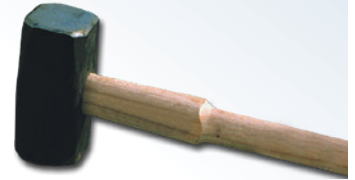
# 1 HANDWERKZEUGE (Fortsetzung)

Hammer >

## OMV 101 | Vorschlaghammer

- Aus Kohlenstoffstahl
- Ovale Auge

Code	Gewicht
N00699	≈ 5 kg



## OMV 102 | Schlackenhammer

- Aus Kohlenstoffstahl
- Ovale Auge
- Gehärtete Schneide und Kopf

Code	Gewicht
N01747	≈ 1,9 kg



## OMV 104 | Durchtreiber

- Aus Kohlenstoffstahl
- Ovale Auge

Code	Gewicht
N00276	≈ 3,5 kg



## OMV 174 | Stiel für Vorschlaghammer, Schlackenhammer oder Durchtreiber

- Ovale Auge



Code	Beschreibung	Länge	Gewicht
N00717	Hickory Stiel, gerade, für Vorschlaghammer und Durchtreiber	1 000 mm	0,85 kg
N00718	Eschenholzstiel für Schlackenhammer		

## OMV 164 | Vorschlaghammer in Schonausführung

- Stahlguss-Gehäuse
- Mit Hickory Stiel
- Hochverschleißfeste, auswechselbare Hartkunststoffeinsätze

Code	Gewicht
N00708	≈ 4,6 kg



- Stiel aus Hickory Holz

Code	Gewicht
N03967	1 kg

- Kunststoffeinsätze

Code	Gewicht
N03704	0,5 kg



**1** HANDWERKZEUGE (Fortsetzung)

**OMV 126 | Schienenbügelsäge**

- Stahlbügel mit Holzgriffen
- Sägeblatt 500 mm, 6 Zähne / cm

Code	Gewicht
N01139	≈ 3,6 kg



**ACM 141 | Sägeblatt**

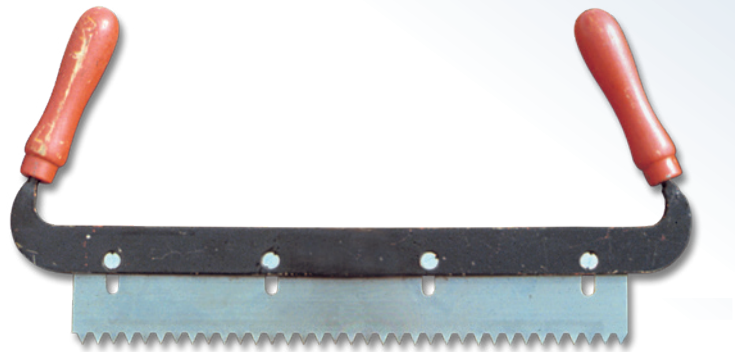
- Aus HSS-Schnellstahl



Code	Besonderheiten	Länge	Breite	Stärke
N01154	6 Zähne / cm	500 mm	16 mm	0,8 mm

**OMV 165 | Schwellensäge mit 2 Griffen**

Code	Gewicht
N01140	≈ 1,1 kg



**ACM 141 | Sägeblatt für Schwellensäge mit 2 Griffen**

- Aus HSS Schnellstahl



Code	Besonderheiten	Länge
N01155	6 Zähne / cm	350 mm

# 1 HANDWERKZEUGE (Fortsetzung)

Sägen und Sägeblätter / Besen

## OMV 166 | Schwellensäge

Code	Gewicht
N01141	≈ 0,9 kg



## ACM 141 | Sägeblatt für Schwellensäge

- Aus HSS Schnellstahl



Code	Besonderheiten	Länge
N01143	6 Zähne / cm	750 mm

## OMV 146 | Blatt für Sägemaschine



Code	Größe	Besonderheiten
N01147	350 x 30 x 1,50 mm	Aus Superschnellstahl (HSS), 4 Zähne / cm
N01148	400 x 30 x 1,50 mm	
N01149	450 x 30 x 1,50 mm	

## OMV 123 | Schneebesen

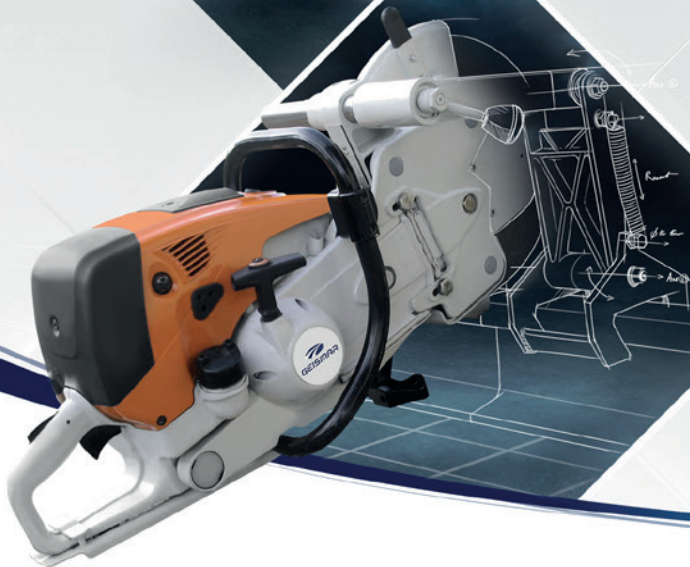
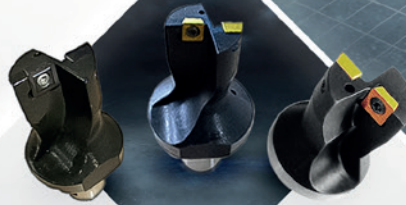
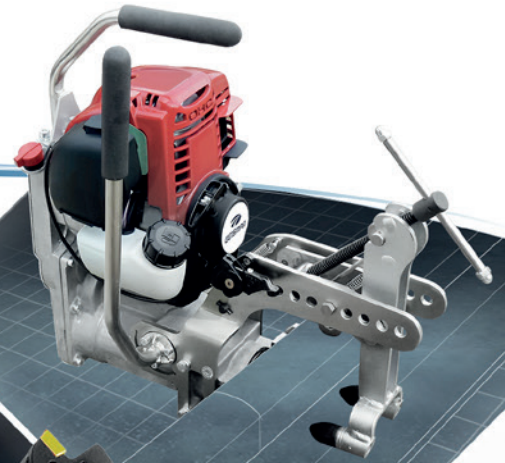
Code	Beschreibung
N01904	Runde Öffnung



## OMV 179 | Gerader Stiel für Schneebesen



Code	Ø	Länge	Gewicht
N03218	Rundes Auge 25 mm	1 300 mm	0,29 kg





*WERKZEUGE, GERÄTE & VERBRAUCHSSTOFFE  
FÜR DEN GLEISBAU*

## **2 - Zubehör & Verbrauchsmaterial**

- Schraubkopfschlüssel für Schwellenschraubmaschinen & Laschenschraubmaschinen
- Schwellenbohrer
- Schienenbohrer
- Schleifsteine / Schleifscheiben
- Stopfblätter und -Spitzen



### ACM 150 | Schlüssel für Schwellen- und Laschenschrauben

23 mm 4-Kant Aufnahmezapfen

- Aus Nickel-Chrom, gehärtet.
- Kombibefestigung, speziell BSR8
- Kugelschlüsselhalterung für Schraubmaschinen

> 4-Kant Schlüssel für 4-Kant Schwellen- oder Laschenschrauben

Code	Größe	Länge	Fixierung
N00084	19 mm	80 mm	Gemischt
N00085	20 mm		
N00086	21 mm		
N03975	22 mm		
N00087	23 mm		
N03871	24 mm		
N00088	27 mm		



> 6-Kant Schlüssel für 6-Kant Schwellenschrauben

Code	Größe	Länge	Fixierung
N06765	25,4 mm (1")	80 mm	Gemischt
N00092	30 mm		
N03721	32 mm		
N00093	33 mm		
N00094	34 mm		
N00096	36 mm		
N00097	37 mm		
N00098	38 mm		
N00099	39 mm		
N00100	40 mm		
N00101	41 mm		
N00102	42 mm		
N00103	44 mm		
N03799	50 mm		



> 8-Kant Schlüssel für 4-Kant Schwellenschrauben

Code	Größe	Länge	Fixierung
N04277	7/8" (23 mm)	80 mm	Gemischt
N04776	1" 1/8 (28,57 mm)	80 mm	
N04741	1" 11/16 (42,86 mm)	85 mm	



## 2 ZUBEHÖR & VERBRAUCHSMATERIAL (Fortsetzung)

Aufsatzschlüssel >

### > Schraubkopfschlüssel für 4-Kant Schrauben

Code	Größe	Länge	Fixierung
N02411	20 x 24 mm	80 mm	Gemischt
N00089	21 x 28 mm, S49		
N02731	21 x 28 mm		
N01970	22 x 30 mm, S50		
N04698	24 x 28 mm		



### > Schraubkopfschlüssel für Rechteckschrauben

Code	Größe	Länge	Fixierung
N03921	23 mm	100 mm	Gemischt
N04717	27 mm	140 mm	



### > Schraubkopfschlüssel für Rechteckschrauben

Code	Größe	Länge	Fixierung
N03920	18 mm	80 mm	Gemischt
N04593	20 mm	105 mm	



### > Schraubkopfschlüssel für Sechskantschrauben

Code	Größe	Länge	Fixierung
N04204	35 mm	100 mm	Gemischt
N00106	36 mm	110 mm	
N03836	38 mm	130 mm	
N04202	39 mm	170 mm	



### > Spezial-Schraubkopfschlüssel, 6-Kant

Code	Größe	Länge	Fixierung
N04266	38 mm	120 mm	Gemischt



### > 8-Kant Schraubkopfschlüssel BSR 8

Code	Größe	Länge	Fixierung
N00115	1" (25,4 mm)	80 mm	Gemischt
N00120	1" 1/2 (38,10 mm)		
N00122	1" 5/8 (41,27 mm)		
N00123	1" 11/16 (42,86 mm)	88 mm	
N00124	1" 3/4 (44,45 mm)		
N00125	1" 13/16 (46,03 mm)		
N00126	1" 15/16 (49,21 mm)	95 mm	Spezialbefestigung BSR8



### ACM 151 | Laschenschraubenschlüssel 1" (25,4 mm) Aufnahme

#### > Schlüssel für 4-Kant Schrauben

Code	Größe
N03829	19 mm
N03472	20 mm
N03478	21 mm
N04477	22 mm
N03485	23 mm
N03471	24 mm
N03480	25 mm
N04691	28,57 mm (1"1/8)
N04868	32 mm
N03479	36 mm
N03481	40 mm



#### > Schlüssel für Rechteckschrauben

Code	Größe
N04628	19 x 26 mm
N02776	21 x 28 mm
N06497	22 x 30 mm



#### > 6-Kant Schlüssel

Code	Größe
N04238	27 mm
N04866	32 mm
N03483	35 mm
N04360	36 mm
N03484	38 mm
N03850	39 mm
N03486	40 mm
N04478	41 mm
N03487	42 mm
N03482	43 mm



#### > Reduzierhülse von 1" auf 23 mm Aufnahme

- Zum Einsatz der Schlüssel auf Laschenschraubmaschine

Code  
N02821

## 2 ZUBEHÖR & VERBRAUCHSMATERIAL (Fortsetzung)

Bohrer & Kegelsenker >

### Bohrer und Kegelsenker für Schwellenbohrmaschinen

- Bohrer zum Bohren von Holzschwellen
- Gehärteter Kohlenstoffstahl

> Zylindrischer Bohrer, Graffenstaden-Schaft

#### ACM 132 | Einzelspirale

Code	Ø	Länge
N00760	14 mm	300 mm
N00761	15 mm	
N00762	16 mm	
N00763	17 mm	
N00764	17,5 mm	
N00765	18 mm	
N00766	19 mm	
N00767	20 mm	
N03880	21 mm	
N00768	22 mm	
N02782	23 mm	
N00769	25 mm	



#### ACM 133 | Doppelspirale

Code	Ø	Länge
N00818	12 mm	300 mm
N00819	13 mm	
N00820	14 mm	
N02899	15 mm	
N00821	16 mm	
N02729	17 mm	
N00822	17,5 mm	
N00823	18 mm	
N00824	19 mm	
N00826	20 mm	



> Einzelspirale mit zylindrischem Schaft

Code	Ø	Länge
N03951	18 mm	325 mm



> Einzelspirale mit abgesetzten Schaft, 1/2"

Code	Ø	Länge
N03571	9/16" (14,28 mm)	300 mm
N03318	18 mm	
N03317	3/4" (19,04 mm)	



> Schwellenbohrer mit Kegelsenker, Graffenstaden-Schaft

**ACM 134 | Einzelspirale**

Code	Ø	Länge
N00772	14/18 mm	265 mm
N03687	14/20 mm	
N00774	14/22 mm	
N00775	16/20 mm	
N00776	16/22 mm	
N00777	18/22 mm	
N01988	17/23 mm	
N00779	18/25 mm	



**ACM 135 | Doppelspirale**

Code	Ø	Länge
N00831	14/18 mm	265 mm
N00833	16/20 mm	
N00834	16/22 mm	
N00835	18/22 mm	



**ACM 143 | Konischer Kegelsenker, Graffenstaden-Schaft**

Code	Ø	Länge
N00865	16/23 mm	190 mm
N00866	18/25 mm	



## 2 ZUBEHÖR & VERBRAUCHSMATERIAL (Fortsetzung)

Schienenbohrer >

### ACM 145 | Schienenbohrer (für PR3, PR7S, PR7, PR8S und PR8)

> Aus HSS Stahl

Code	Ø	Besonderheit	Länge		
N00332	23 mm	MK.3	226 mm		
N00333	24 mm				
N00334	25 mm				
N00335	26 mm				
N00336	28 mm				
N00337	29 mm				
N00338	30 mm				
N00340	32 mm				
N00341	33 mm				
N04242	34 mm				
N00342	35 mm				
N04623	36 mm				
N03827	36 mm			MK.4	270 mm

Code	Ø	Particularités	Länge
N00343	19,05 mm (3/4")	MK.3	226 mm
N00344	22,22 mm (7/8")		
N00346	25,40 mm (1")		
N00347	26,99 mm (1" 1/16)		
N00348	28,57 mm (1" 1/8)		
N00349	30,16 mm (1" 3/16)		
N00350	31,75 mm (1" 1/4)		
N00351	34,92 mm (1" 3/8)		
N01954	38,09 mm (1" 1/2)	MK.4	265 mm



> Cobalt-Bohrer

Code	Ø	Besonderheit	Länge
N01966	20 mm	MK.3	226 mm
N00353	23 mm		
N00354	24 mm		
N00356	26 mm		
N00357	28 mm		
N00358	30 mm		
N00359	32 mm		
N00360	33 mm		



### ACM 152 | Reduzierhülse für Morse Konus bzw Bohrer Verlängerung

Code	Besonderheit	
N00363	Reduzierhülse	MK.3 / MK.2
N00365		MK.4 / MK.3
N00366	Verlängerung	MK.3 / MK.3



**ACM 147 | Schienenbohrer mit HM-Einsätzen für Bohrmaschinen PRUL und PRH2**

Bestehend aus :

- 2 HM-Einsätze mit 4 Schneidflächen
- 2 Befestigungsschrauben
- 1 Dichtring
- 1 Inbus-Schlüssel mit PinDrive 25,4 mm (1") Schaft

Code	Ø
N04418	19 mm
N04552	20 mm
N05331	21 mm
N04419	22 mm
N04420	23 mm
N04421	24 mm
N04922	25 mm
N04924	26 mm
N04926	27 mm
N04928	28 mm

Code	Ø
N04930	29 mm
N04931	30 mm
N04933	31 mm
N04935	32 mm
N04936	33 mm
N04938	34 mm
N04940	35 mm
N07046	36 mm
N04442	38,1 mm (1"1/2)


**Schienenbohrer mit HM-Einsätzen für Bohrmaschinen PRUL und PRH2**

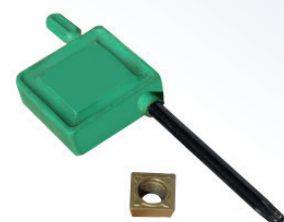
- Ohne HM-Einsätze
- Ohne Befestigungsschraube mit PinDrive 25,4 mm (1") Schaft

Code	Ø
N04817	25,4 mm (1")
N04816	26,99 mm (1"1/16)
N04815	28,58 mm (1"1/8)
N04814	30,16 mm (1"3/16)
N04813	31,75 mm (1"1/4)
N04812	33,34 mm (1"5/16)



## &gt; HM-Einsatz (Plättchen) für HM-Bohrer

Code	Ø
N04705	14 bis 18 mm
N04354	19 bis 24 mm
N04821	25 bis 36 mm
N04486	37 bis 38,1 mm





## 2 ZUBEHÖR & VERBRAUCHSMATERIAL (Fortsetzung)

Schienenbohrer >

### HM-Bohrer für Bohrmaschine Typ PRZ

Bestehend aus :

- 2 HM-Einsätzen mit 4 Schneiden
- 2 Befestigungsschrauben
- 1 Dichtring
- 1 Inbus-Schlüssel Weldon 19,05 mm (¾") Schaft



Code	Ø
N06178	14 mm
N06179	16 mm
N06180	17 mm
N06181	17,46 mm (11/16")
N06182	18 mm
N06183	19 mm
N06184	20 mm
N06185	20,63 mm (13/16")
N06186	21 mm
N06187	22 mm

Code	Ø
N06188	22,23 mm (7/8")
N06189	23 mm
N06190	24 mm
N06191	25 mm
N06192	25,4 mm (1")
N06193	26 mm
N06194	26,99 mm (1"1/16)
N06195	27 mm
N06196	27,5 mm
N06160	28 mm

Code	Ø
N06162	29 mm
N06164	30 mm
N06166	31 mm
N06168	32 mm
N06169	33 mm
N06171	34 mm
N06174	35 mm
N06175	36 mm
N06176	38,1 mm (1"1/2)

### > HM-Einsätze für HM-Bohrer

Code	Ø
N04705	14 bis 18 mm
N04354	19 bis 24 mm
N06159	25 bis 36 mm
N06256	37 bis 38,1 mm



### ACM 148 | Kobalt-Hohlbohrer für Schienenbohrmaschinen Typ PR1 und PR2

- Mit Weldon 19,05 mm (¾") Aufnahme

Code	Ø
N06144	19 mm
N06152	20 mm
N06145	22 mm
N06153	23 mm
N06146	24 mm
N06154	25 mm
N06147	26 mm
N06155	28 mm

Code	Ø
N06148	29 mm
N06156	30 mm
N06431	31 mm
N06149	32 mm
N06157	33 mm
N06252	34 mm
N06142	36 mm
N06150	38,09 mm (1"1/2)



**ACM 181 | Schleifscheibe Typ 1**

Code	Größe	Einsetzbar
N04493	Ø 150 x 25 x 16 mm	Für GMSL Handschleifer
N00741	Ø 200 x 25 x 18 mm	Für geraden Schleifscheibenträger EMM / EMP
N00742	Ø 230 x 20 x 16 mm	

Andere Größen auf Anfrage


**ACM 182 | Schleifscheibe mit versetzter Narbe Typ 27, verstärkt**

Code	Größe	Einsetzbar
N00728	Ø 230 x 3,2 x 22,2 mm	Für Schleifmaschinen PHG2 und MJ18
N00729	Ø 230 x 4,8 x 22,2 mm	
N00730	Ø 230 x 6,4 x 22,2 mm	Für PHG2, MJ18 und Winkelschleifscheibenträger EMX / EMM / EMP
N03929	Ø 150 x 3 x 22,2 mm	PHG1 oder GMSL
N03476	Ø 150 x 6 x 22,2 mm	

Andere Größen auf Anfrage


**ACM 183 | Gerader Schleifstein, Typ 6**

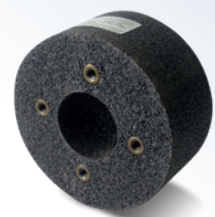
Code	Größe	Einsetzbar
N00731	Ø 80 x 72 mm - 5/8"	Für Maschinen Typ MP5 / MP12 / MOD12
N00732	Ø 115 x 50 mm - 5/8"	Winkelschleifscheibenträger EMX / EMH
N00737	Ø 150 x 65 mm - 5/8"	Für MP5 / MP12 / MOD12 und Winkelschleifscheibenträger EMX
N06554	Ø 125 x 65 mm - M20	Für MP5 / MP6 / MP12 / MOD12 und Winkelschleifscheibenträger EMX

Andere Größen auf Anfrage


**ACM 184 | Schleifstein Typ 36 mit 4-Loch-Aufnahme**

Code	Größe	Einsetzbar
N00734	Ø 150 x 72 mm - 4 Loch M8	Für MP5 / MP12 / MOD12 und Winkelschleifscheibenträger EMX
N00738	Ø 150 x 65 mm - 6 Loch M8	

Andere Größen auf Anfrage

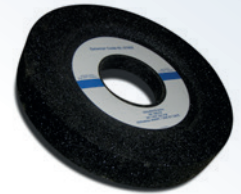


## 2 ZUBEHÖR & VERBRAUCHSMATERIAL (Fortsetzung)

Schleifsteine/Schleifscheiben >

### ACM 185 | Schleifring Typ 9

Code	Größe	Besonderheit
N00740	Ø 254 x 32 x 25,4 mm	Mit einfachem Absatz für Schleifmaschinen MC2 / MC3
N04248	Ø 254 x 32 x 76,2 mm - Mit Flachprofil	Mit doppeltem Absatz für Schleifmaschinen MC2 / MC3
N01952	Ø 254 x 40 x 76,2 mm	
N02789	Ø 150 x 55 mm - M20	Für stationäre Schleifmaschine MAS150 / MAS150 E



### ACM 187 | Spezialschleifring für Schienenstegschleifmaschine

Code	Größe	Besonderheit
N04264	Ø 254 x 32 x 76,2 mm Abgerundetes Profil	Mit doppeltem Absatz für Schleifmaschinen MC2 / MC3



### ACM 186 | Spezialschleifscheibe

Code	Größe	Besonderheit
N00744	Ø 135 x 75 x 25,4 mm	Für Schienenstegschleifmaschine MS9
N00746	Ø 135 x 95 x 25,4 mm	



### ACM 188 | Schleifring

Code	Größe	Besonderheit
N03242	Ø 203 x 25,4 x 25,4 mm	Für DK3 sind 2 Schleifräder vorzusehen
N03474	Ø 150 x 25,4 x 16 mm	Für Schleifmaschine PHG1 oder GMSL



### Rundbürste, kompakte Ausführung

Code	Größe	Besonderheit
H123625	Ø 250/100 Stärke 120 mm	Für stationäre Bürstemaschine BRA32
H123694	Ø 250/100 Stärke 180 mm	



### ACM 190 | Schienentrennschleifscheibe

Code	Größe	Besonderheit
N00749	Ø 300 x 3,5 x 22,2 mm	Für MTX 300 / MTX 40 / MT 40
N00751	Ø 300 x 3,5 x 25,4 mm	
N02420	Ø 350 x 4 x 22,2 mm	Für MTX 350 / MTX 45 / MT 45 / MTZ 350
N06036	Ø 350 x 4 x 25,4 mm	
N06050	Ø 400 x 4,5 x 25,4 mm	Für MTX 400 / MTX 50 / MTZ 400



**ACM 191 | Stopfblatt mit montierter Spitze für 70 Hz Vibratoren**

- N°358 für Schottergröße ≥ 40 mm

Code	Typ
N03621	Rechts



Code	Inhalt
N01852	1 Stopfblatt
N01860	1 Spitze
N01876	3 Nieten



Code	Typ
N03622	Links



Code	Inhalt
N01852	1 Stopfblatt
N01859	1 Spitze
N01876	3 Nieten



## 2 ZUBEHÖR & VERBRAUCHSMATERIAL (Fortsetzung)

Stopfblätter und -Spitzen >

### ACM 191 | Stopfblatt mit montierter Spitze für 70 Hz Vibratoren

- N°367 für kleinere Stopfarbeiten in sehr kompaktem Schotter

Code	Typ
N03625	Rechts



Code	Inhalt
N01853	1 Stopfblatt
N01864	1 Spitze
N01876	3 Nieten



Code	Typ
N03626	Links



Code	Inhalt
N01853	1 Stopfblatt
N01863	1 Spitze
N01876	3 Nieten



**ACM 191 | Stopfblatt mit montierter Spitze für 70 Hz Vibratoren**

- N°372 für Schottergröße  $\geq 40$  mm und nicht gebrochenem Schotter

Code	Typ
N03629	Mit 3 Zähnen



Code	Inhalt
N01852	1 Stopfblatt
N01867	1 Stopfspitze
N01876	3 Nieten



## 2 ZUBEHÖR & VERBRAUCHSMATERIAL (Fortsetzung)

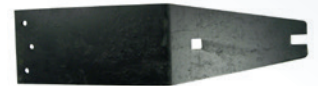
Stopfblätter und -Spitzen >

### ACM 193 | Stopfblatt mit montierter Spitze für 50 Hz

Code	Typ
N04707	Rechts



Code	Inhalt
N04709	1 Stopfblatt
N01860	1 Spitze
N01876	3 Nieten



Code	Typ
N04708	Links



Code	Inhalt
N04709	1 Stopfblatt
N01859	1 Stopfspitze
N01876	3 Nieten



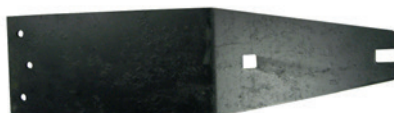
**ACM 192 | Stopfblätter 70 Hz**

Code	Inhalt
N01852	N° 355
N01853	N° 368
N01854	N° 370
N01856	N° 378



**ACM 194 | Stopfblätter 50 Hz**

Code	Inhalt
N04709	N° 36227





## 2 ZUBEHÖR & VERBRAUCHSMATERIAL *(Fortsetzung)*

Stopfblätter und -Spitzen >

### ACM 195 | Stopfspitzen

- N°359

Code	Typ
N01859	Links



Code	Typ
N01860	Rechts



- N°364

Code	Typ
N01863	Links



Code	Typ
N01864	Rechts



- N°371

Code	Typ
N01865	Links



Code	Typ
N01866	Rechts



- N°373

Code	Typ
N01867	3 Zähne



- N°379

Code	Typ
N01869	3 Spitze



- N°40064

Code	Typ
N01870	4 Zähne



**ACM 196 | Zusatzausrüstung für Stopfblätter und -Spitzen**

Code	Typ
N01851	Verstärkungsblatt N° 351 für Vibrator 70 Hz
N04710	Verstärkungsblatt N° 36228 für Vibrator 50 Hz
N01873	Befestigungsplatte N° 380
N01874	Stopfblatt-Befestigungsschraube N° 381
N01875	Stopfblatt-Befestigungsschraube N° 352
N01876	Stopfspitze-Befestigungsniete N° 357
N07107	Stopfspitze VPS



*WERKZEUGE, GERÄTE & VERBRAUCHSSTOFFE  
FÜR DEN GLEISBAU*

## **3 - Material für Gleisarbeiten**

- Gleisheber (Heben und Stopfen)
- Universal Schienenhebebezangen
- Schienenziehgeräte
- Schienenziehschuhe, Schienenrollen
- Spurhaltestangen
- Notlaschenverbinder
- Verschiedene Geräte (Bohrratsche, Schwellenbindegerät, Baustellenkiste)
- Dosierschaufel
- Geräte für Weichen und Weichenzungen



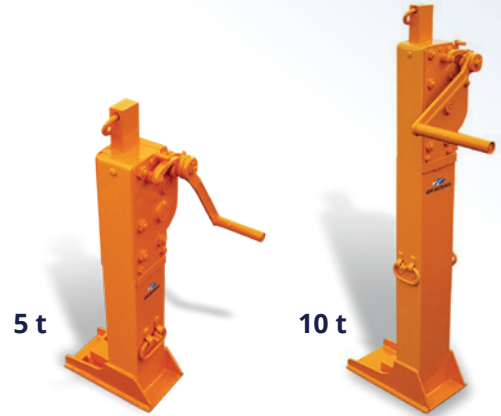
### 3 MATERIAL FÜR GLEISARBEITEN

Gleisbewinden >

#### LG59 | Zahnstangenwinde

- Doppelte Ritzel
- Sicherheitskurbel
- Traggriff

Code & Besonderheiten		
	5 t	10 t
	<b>N07820</b>	<b>N00301</b>
Hubkraft	50 kN ≈ 5 t	100 kN ≈ 10 t
Hub	400 mm	825 mm
Gewicht	42 kg	77 kg
Maße	830 x 340 x 170 mm	1300 x 360 x 270 mm
Sicherheitskurbel	<b>N01098</b>	<b>N01069</b>



#### FM85 / 63 | Gleiswinde mit hebendem Gehäuse

- Doppelte Ritzel
- Sicherheitskurbel
- Traggriff

Code & Besonderheiten		
	FM85	FM63
	<b>N05683</b>	<b>N06476</b>
Hubkraft	50 kN ≈ 5 t	20 kN ≈ 2 t
Hub	320 mm	170 mm
Gewicht	26,5 kg	13,8 kg
Maße	620 x 320 x 220 mm	570 x 370 x 170 mm



#### Gleiswinde mit hebendem Gehäuse

- Sicherheitskurbel
- Tragegriff
- Breiter Fuß für sicheren Stand

Code & Besonderheiten		
	10 t	16 t
	<b>N04878</b>	<b>N06233</b>
Hubkraft am Kopf	10 t	15 700 daN (16 t)
Hubkraft am Haken	7 t	11 000 daN (11,2 t)
Hub	320 mm	340 mm



### 3 MATERIAL FÜR GLEISARBEITEN (Fortsetzung)

Gleishebewinden >

#### CRV96 | Mechanische Spindelwinde

- Mit Tragegriff

Code	Hubkraft	Hub
N03673	7 500 daN (7,5 t)	150 mm

Ohne Schlüssel/Kurbel

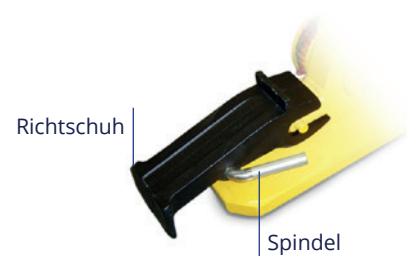
Code	Bezeichnung
N03675	Kurbel
N03674	T-Schlüssel



#### AL74 | Stopfwinde

- Ritzel mit 32 Zähnen
- Aluminiumfuß
- Hebelbetätigung

Code	Besonderheiten	
	Hubkraft	5 000 daN ≈ 5 t
	Hub	200 mm
	Gewicht ohne Hebel	21 kg
	Hebelgewicht	2,4 kg
	Maße ohne Richtschuh	620 x 175 x 220 mm
	Maße mit Richtschuh	700 x 175 x 270 mm
N02059	Ohne Richtschuh, ohne Spindel, ohne Hebel	
N03645	Mit Richtschuh, Spindel ohne Hebel	
H44843	Hebel	
N00314	Richtschuh	
N00316	Befestigungsspindel	



#### CH65 | Hydraulische Hebe- und Richtwinde

- Betätigungshebel
- Lichttraumprofilfrei
- Mit Richtschuh
- Tragegriff

Code	Besonderheiten		
N00310		<b>Auf der Rolle</b>	<b>Auf Kopf</b>
	Hubkraft	50 kN ≈ 5 t	70 kN ≈ 7 t
	Hub	150 mm	115 mm
	Auslösen des Sicherheitsventils bei	55 - 60 kN ≈ 5,5 - 6 t	75 - 80 kN ≈ 7,5 - 8 t
	Richthub max.	50 mm	
	Gewicht ohne Hebel	25 kg	
	Hebelgewicht	2,2 kg	
	Richtschuhgewicht	3,9 kg	
	Maße ohne Richtschuh	480 x 175 x 250 mm	
	Maße mit Richtschuh	570 x 175 x 250 mm	



**PLR750 | Universal Schienenheber**

- Austauschen von Vignolschienen-Zwischenlagen aus Gummi

Code	Hubkraft
H118170	750 daN



#### MTV 129 | Gerät zum Beiziehen von verlaschten Schienen

- Befestigung des Geräts in zwei Laschenbohrungen und Keil-Verriegelung
- Betätigungshebel

Code	Besonderheiten	
N00242	Hubleistung	30 kN ≈ 3 t
	Hub	200 mm
	Gewicht	10,5 kg
	Hebelgewicht	6,5 kg
	Maße	420 x 170 x 90 mm
	Hebelmaße	1 180 mm
		Ø 30 mm



#### ATR6 MC | Schienenziehgerät für Schienen ohne Laschenbohrungen *(oder zum Ziehen von Langschienen)*

- Zum Beiziehen von zwei Schienen auf demselben Schienenstrang, auch im Abstand mehrere Meter. Eine Schiene wird auf dem Schwellen verspannt und die freie Schiene beigezogen. Auf jeder der beiden Schienen wird eine Schienenzange angebracht. Über eine Kette wird die Schiene durch die Ratschen-Winde beigezogen
- Um größere Abstände zu überbrücken, wird die Zange entsprechend umgesetzt, bis die Schienen zusammengeführt wurden
- Bewegen Sie einfach eine der Andockklammern, um den Vorgang zu wiederholen, bis die beiden Schienen den gewünschten Abstand haben

Code	Gewicht	Zugkraft
H21819	75 kg	60 kN (6 t)

#### > Schienenziehgerät *(ATR6 MC & ATR6 H)*

Code	Gewicht	Zugkraft
H01058	14,6 kg	60 kN (6 t)



#### MTV 136 | Schienenziehschuh

Code	Gewicht
N03843	≈ 41 kg



#### MTV 130 | Schienenrolle

- Bodenplatte aus Stahl, die auch als Tragegriff dient

Code	Tragkraft	Größe	Ø	Gewicht
N01012	800 kg maxi	400 x 200 mm	114 mm	≈ 16,50 kg



#### MTV 149 | Schienenführungsrolle

- Für Schienenentspannungs-Baustellen
- Für Schienen 115RE
- Mit Pandrol e-clip

##### > Waagerechte Schienenführungsrolle *(Gemäß Verlegeplan)*

Code	Gewicht	Größe
H16895	≈ 0,65 kg	220 x 120 x 40 mm



##### > Senkrechte Schienenführungsrolle *(Gemäß Verlegeplan)*

Code	Gewicht	Größe
H106745	≈ 1,650 kg	170 x 155 x 120 mm





#### MTV 283 | Spurstange

Zweiteilig, elektrisch isoliert :

- Doppelhaken zum Spreizen oder Zusammenziehen der Schienenstränge
- Einstellen der Spurweite durch Drehen der Stange mittels Zange oder Hebel (nicht im Lieferumfang)



Code	Spurweiten	Kräfte		Gewicht
H123749	Meterspur (1 000 bis 1 067 mm)	Spreizen : 2 200 daN	Zusammenziehen : 5 000 daN	12,8 bis 19 kg Je nach Spurweite
H123748	Normal- und Breitspur (1 435 bis 1 676 mm)			
H57060	Für Weichen sowie Normal- und Breitspur (1 435 bis 1 668 m)			

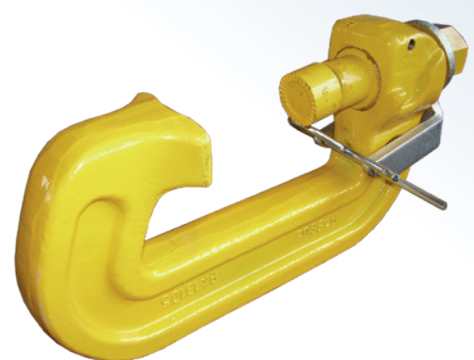
#### Notlaschenverbinder

- Schnelles und einfaches Befestigen von gebohrten oder ungebohrten Schienen. Perfekte Verteilung, die auf der einen Seite durch einen elastischen Anschlag aus Stahl und auf der anderen Seite durch einen Zahnkranz am Ende der Spannschraube erreicht wird

#### > Monoblock « Universal » Schraubverbinde

Für alle Schientypen bis 60 kg/m

Code	Gewicht
H75865	≈ 12,4 kg



#### > Monoblock Schraubverbinder mit Gegenmutter

Für Schienen bis 49 kg/m

Code	Gewicht
N01912	≈ 8,7 kg



### 3 MATERIAL FÜR GLEISARBEITEN (Fortsetzung)

Notlaschenverbinder >

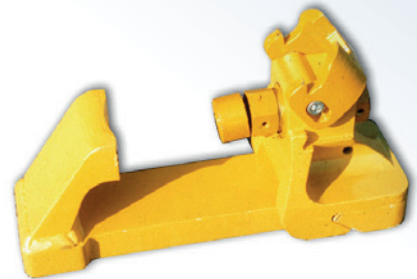
#### > Zweiteiliger Notlaschenverbinder Für Schiene bis 60 kg/m

Code	Gewicht
N04020	≈ 8,4 kg



#### > Zweiteiliger Notlaschenverbinder für feste Fahrbahn Für Schientypen bis 60 kg/m

Code	Gewicht
H79143	≈ 15,1 kg



#### > Zweiteiliger Notlaschenverbinder mit Verriegelung

Code	Gewicht
F4730802	≈ 8,8 kg



#### > Zweiteiliger Notlaschenverbinder mit Verriegelung Isoliert

Code	Gewicht
N07707	≈ 9,5 kg



### 3 MATERIAL FÜR GLEISARBEITEN *(Fortsetzung)*

Diverse Geräte >

#### MTV 127 | Bohrratsche mit Schienenbefestigungskralle

- Rechtsdrehen
- Aus Stahl

Code	Länge	Gewicht	Besonderheiten
N03648	500 mm	≈ 4,4 kg	MK3 Schaft

> Ratsche für Bohrer mit CM3-Aufnahme

Gewicht
≈ 4,4 kg

> Schienenbefestigungskralle  
Schraubbefestigung, für alle Schienentypen

Gewicht
≈ 14,3 kg



#### FFT | Hand-Schwellenbindegerät

- Zum Nachziehen von Schwellenbänder oder
- Befestigung der Bänder mit Schlinge, Keil und Klammer

Code
N00328



#### MTV 137 | Schwellenbänder aus Stahl mit Schlinge, Keil und Klammer

- Verbrauchsstoffe :

Code	Länge
N00329	90 cm
N00330	100 cm
N00331	110 cm



**MTV 209 | Satz bestehend aus 4 Schwellensenkungsmessgeräten**

- Zum Messen des Leerraums unter der Schwelle mittels eines Anzeige-Indexes auf der Schwelle
- Klappbare FüÙe für einfacheren Transport
- Mit Transportkoffer

Code	GröÙe	Gewicht
N03649	260 x 160 x 345 mm	≈ 15 kg



**MTV 265 | Dosierschaufel**

- Gelochte Seitenwände in 3 Reihen entsprechend Dosierungen von 5, 10, 15 und 20 mm für das Hochstopfen des Gleises. (Spurweite 1 435 mm)

Code	GröÙe	Gewicht
N00255	200 x 137 x 84 mm	≈ 1,4 kg



**MTV 266 | Dosierschaufel**

- Zum Einführen von Kies unter die Schwelle

Code	GröÙe	Gewicht
N00259	1 140 x 280 x 180 mm	≈ 5,2 kg



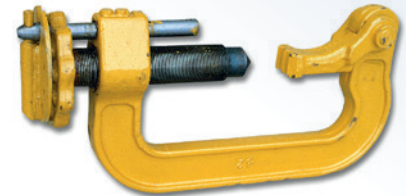
### 3 MATERIAL FÜR GLEISARBEITEN (Fortsetzung)

Material für Rangieranlagen und Gleisanschlüssen >

#### EMB 285 | Weichenzungensperrvorrichtungen

- Zum Sperren der Weichenzungenspitzen
- Mit Trapezgewinde

Code	Trapezgewinde	Öffnung	Gewicht
N00266	TR 36 x 2	150 mm	≈ 5,7 kg



#### EMB 301 | Radvorleger

- Stahlsohle S49
- Innenbreite der Sohle : 70 mm
- SNCF-Zulassung
- Mit Aufsatz für Spurweite :  
1.000, 1.067, 1.435, 1.520, 1.600 und 1.668 mm

> Für Vignolschienen :

Code	Modell	Gewicht
N07111	Ohne Griff	≈ 8,23 kg
N07364	Mit Griff	≈ 11,91 kg



> Für Rillenschienen :

Auf Anfrage

#### EMB 309 | Radvorleger aus Holz mit Stahlverstärkung und Fahne

Code	Gewicht
N03215	≈ 3 kg



**EMB 310 | Waggonchieber mit drehbarem Stiel**

- Mit doppeltem Gelenk
- Betätigung ausserhalb der Gleisachse

Code	Gewicht
N00952	≈ 17,5 kg



**EMB 320 | Satz Aufgleisschuhe**

- Für Waggon mit starren Achsen
- Maximale Öffnung: 80 mm

Code	Gewicht
N01121	≈ 168 kg



*WERKZEUGE, GERÄTE & VERBRAUCHSSTOFFE  
FÜR DEN GLEISBAU*

## **4 - Sicherheit**

- Rottenwarngerät
- Visuelle Signalvorrichtungen



## 4 SICHERHEIT

Rottenwarngerät >

### AVS 1 | Tragbare 1-Klang Starktonhupe

Code	Geräuschpegel bei 5 m	Frequenz
H121683	108 - 110 dB A	380 Hz

#### > Fußpumpe

Liter
0,5 l /Betätigung

#### > Behälter mit Manometer und Sicherheitsventil Auf 8 bar eingestellt

Gewicht, betriebsbereit	Betriebsdruck	Tankvolumen
≈ 14 kg	6 bar	7 l



### AVS 2 | 2-Klang Starktonhupe, fahrbar

- Die beiden Hupen werden nacheinander betätigt. Möglichkeit auch nur eine Hupe zu speisen

Code	Geräuschpegel in 5 m	Frequenz
H17180	115 dB A	387 Hz et 307 Hz

#### > Handpumpen

Volumen
0,640 l /Betätigung

#### > Behälter mit Manometer und Sicherheitsventil Auf 8 bar eingestellt

Gewicht, betriebsbereit	Betriebsdruck	Tankvolumen
≈ 26 kg	0,5 bis 8 bar	9,9 l



### AVS 3 | Einklang-Signalhorn

Code	Ø	Länge	Gewicht
N00188	135 mm	340 mm	≈ 0,2 kg



### AVS 4 | Rottenwarngerät – im Koffer

Code	Geräuschpegel	Gewicht
N06750	115 dB A (Bis zu 300 Signale pro Ladung)	1 kg

#### > Aufladbar mit jeder Druckluftquelle





## 4 SICHERHEIT (Fortsetzung)

Visuelle Signalvorrichtungen >

### SSP 120 | Quadrattafel

> Mit Stechspitze

Code	Gewicht
N00317	≈ 5 kg

> Mit Befestigungsvorrichtung an der Schiene

Code	Gewicht
N00318	≈ 6,2 kg



### SSP 121 | Signalfahnen

• Holzstab

Code	Farben	Länge	Gewicht
N00319	Rot	900 mm	≈ 0,2 kg
N00320	Gelb		
N00321	Blau		
N00322	Grün		



### SSP 125 | Arbeits- und Signallampe

Schwenkbares Leuchtgehäuse (bis 120° senkrecht)

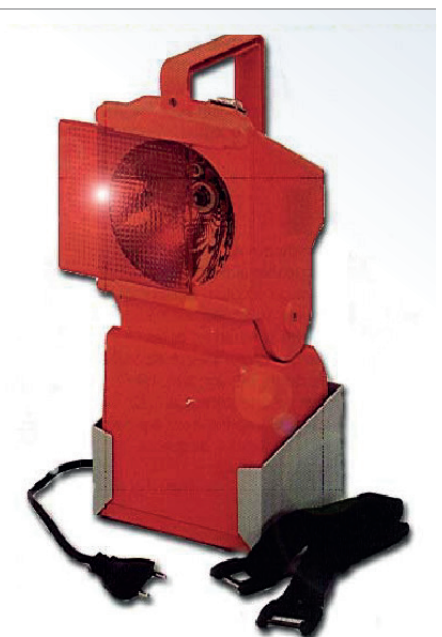
- 1 Rote Vorsteckscheibe
- LED Leuchtkörper
- Eingebautes Batterieladegerät
- Spannung 230 V / 50 Hz (andere auf Anfrage)
- Tragegurt und Wandhalterung

Code

N07125

> Vorsteckscheibe für Lampe

Code	Farben
N03982	Rot
N03983	Grün
N04675	Farblos
N04544	Orange



# **HORNET**

**PORTABLE TECHNOLOGIES**



UNSER PROGRAMM AN TRAGBAREN  
MASCHINEN FÜR DIE GLEISWARTUNG



**TAMP  
HORNET**

**VPS NEO**

Tragbarer ultraleichter  
vibrationsstopfer

**TENS  
HORNET**

**TH 70 VL / TH 120 VL**

Schiennenziehgerät



**BOLT  
HORNET**

**MIW3**

Tragbarer schlagschrauber



**METAL  
HORNET**

**MC3**

Weichenentgratungsmaschine



**METAL  
HORNET**

**MP6 NEO**

Profil- und erztückschleif-  
maschine typ



**METAL  
HORNET**

**MV3**

Schienenprofilschleifmaschine



**METAL  
HORNET**

**MP12-200**

Schienenprofilschleifmaschine



[geismar.com](http://geismar.com)





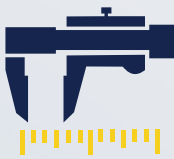
UMBAU



GEISMAR  
AUFARBEITUNG



INBETRIEBNAHME /  
PERSONALSCHULUNG



KALIBRIERUNG



MIETSERVICE



GARANTIEVER-  
LÄNGERUNG



GEBRAUCHT-  
GERÄTE



ERSATZTEILE



SERVICE /  
REPARATUREN

Von der Inbetriebnahme bis zur Lieferung von Ersatzteilen, über Produktschulung bis zur Wartung, **Geismar bietet alles aus einer Hand, um die Lebensdauer Ihrer Geräte und Maschinen zu optimieren**

 +33 3 69 85 05 05  [sav@geismar.com](mailto:sav@geismar.com)



[geismar.com](http://geismar.com)