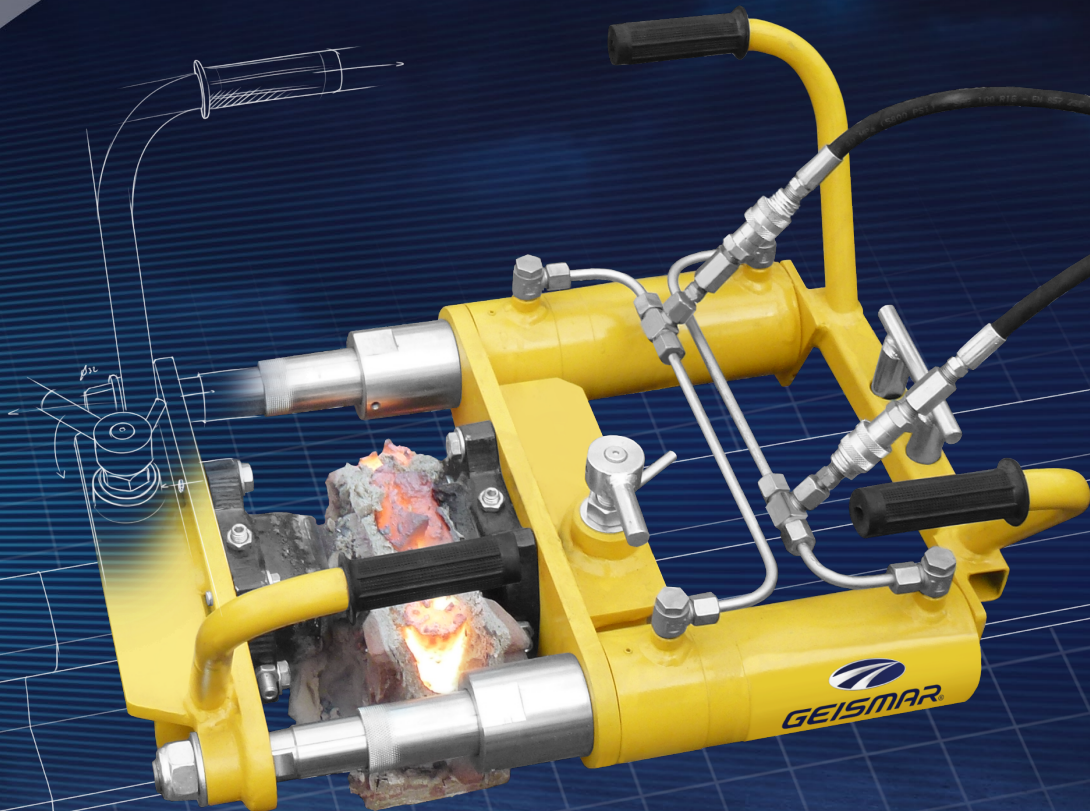


SHEAR HORNET

ESN3 EBAVUREUSE DE RAIL

Précision et modularité



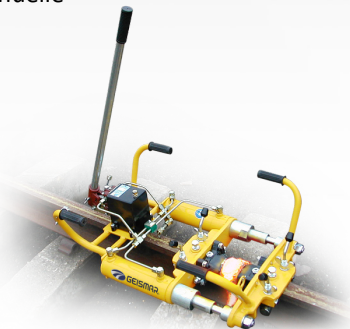
*Ebavurage net des soudures de rail
Puissance et effort de coupe réparti
Compacte et légère*

HORNET
PORTABLE TECHNOLOGIES

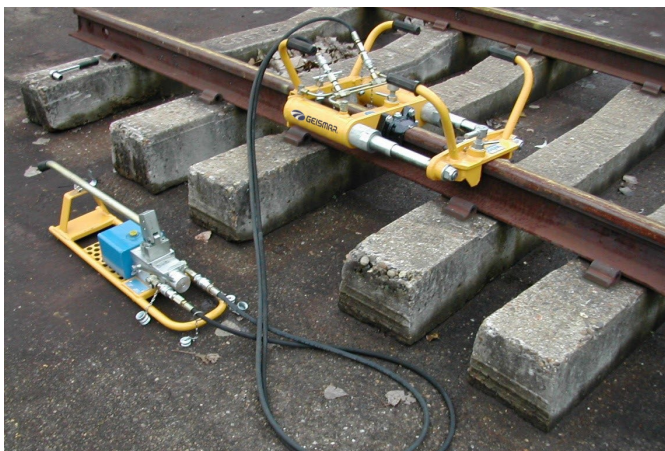
GEISMAR

Vos bénéfices

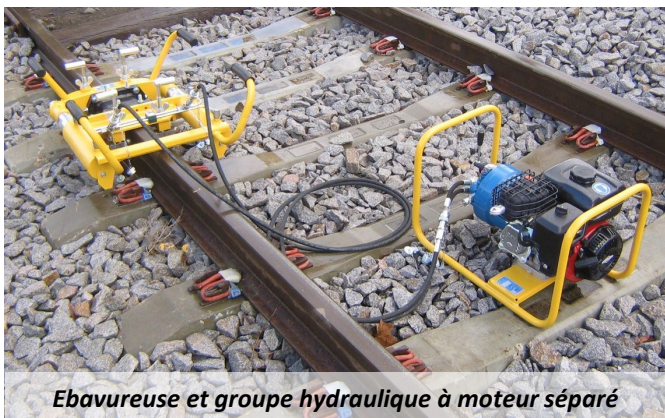
- Ebavurage net des soudures de rail grâce à la puissance de la machine et l'effort de coupe idéalement réparti sur le rail
- Ebavurage au plus près grâce aux couteaux et guides réglables précisément
- Machine compacte, légère et modulaire pouvant être alimentée hydrauliquement par un groupe ou par une pompe manuelle



Ebavureuse avec pompe manuelle intégrée



Ebavureuse avec pompe manuelle séparée



Ebavureuse et groupe hydraulique à moteur séparé

Spécifications

Motorisation	Pompe manuelle intégrée/séparée ou groupe thermique/électrique
Force de coupe	220 kN
Pression hydraulique d'utilisation	325 bar
Course des couteaux	155 mm / 185 mm / 240 mm
Type de rail	Vignole
Masse (tête seule)	≈ 60 kg
Dimensions poignées repliées (L x l x H)	≈ 551 x 535 x 340 mm

Options et accessoires

- Pompe manuelle intégrée (version HI)
- Pompe manuelle séparé (version HS)
- Groupe hydraulique à moteur séparé (version MS)
- Moteur électrique (version ACTIVION)

Consommables

- Couteaux pour tout type de rails Vignole
 - Couteaux standard
 - Couteaux pour rails usés
 - Couteaux forme oméga
- Couteaux pour rails à ornière



Formes de couteaux